



TAT LICENSE 11/12281
 WHATSAPP +66830055195
 HOTLINE : 0830055195
 ONVACAYSALES@GMAIL.COM

100/471 A. SRINAKARIN RD BANGMUANG MUANG SAMUTPRAKARN 10270
 ONVACAYTRAVEL
 จัดโปรเที่ยว
 ONVACAYTRAVEL



เซย์ไฮ SIGNATURE VOL.2 ..



เก็บครบทุกแลนด์มาร์ก... ดุ่มทุกโมเมนต์



Disneyland Shanghai เต็มวัน (รวมรถรับ-ส่ง)

ฟรีคีย์ 1 วันเต็ม หรือ เลือกซื้อ Option Legoland , City Tour ที่เซี่ยงไฮ้

เดินทาง

19-24, 26-31 พ.ค. 69 23,888
 31 พ.ค.-05 มิ.ย. 69 24,888
 02-07 มิ.ย. 69 24,888

ไฮไลท์

- เที่ยวคุ้มทุกก้าว... พาเก็บครบทุกไฮไลท์เซี่ยงไฮ้แลนด์มาร์กดังๆ ไม่มีพลาด สวยทุกมุมถ่ายได้ทุกซอก
- ช้อปปิ้ง ชิม เมืองล้ำสมัยแบบจัดเต็มครบเดียว... ครบทุกความประทับใจในมหานครเซี่ยงไฮ้



ตลาดร้อยปีลิ่งเซว่งเหมิงว



อุโมงค์เลเซอร์



อาคารพันต้นไม้อาถรรพณ์
TIAN AN 1000 TREES

ราคาเพียง

23,888

2UPVG-SL002



6 วัน 4 คืน

ไม่ลงร้านช้อปปิ้ง

พักโรงแรม 4 ดาว

เชียงใหม่ Signature Vol.2.. 6วัน 4คืน

เก็บครบทุกแลนด์มาร์ก..คัมทุกโมเมนต์

โดยสายการบิน Thai Lion Air (SL)

วัน	โปรแกรมเดินทาง	เช้า	เที่ยง	ค่ำ	โรงแรมที่พัก
1	กรุงเทพฯ (สนามบินดอนเมือง) – สนามบินเชียงใหม่ ตง มหานครเชียงใหม่ (SL926 : 20.25-01.30+1)			X ✈	SHANGHAI BEST BOUTIQUE HOTEL หรือเทียบเท่าระดับ 4 ดาว (มาตรฐานจีน)
2	ถ่ายรูปสุดปังที่ North Bund Greenland – ตลาดร้อยปีเจียงหวงเหมียว – หาดไว่ทาน – อุโมงค์เลเซอร์ – ซุปpingถนนนานกิง + ร้าน POP MART	☉	☉	X	SHANGHAI BEST BOUTIQUE HOTEL หรือเทียบเท่าระดับ 4 ดาว (มาตรฐานจีน)
3	Shanghai Disneyland เต็มวัน (รวมค่าบัตร+รถรับส่ง)	☉	X	X	SHANGHAI BEST BOUTIQUE HOTEL หรือเทียบเท่าระดับ 4 ดาว (มาตรฐานจีน)
4	Free Day เลือกซื้อทัวร์ที่ต้องการ ซื้อ Option1: อิสระเต็มวัน ไม่มีรถและไกด์บริการ ซื้อ Option2: Lego Land (เต็มวัน) รวมบัตรค่าเข้า+รถรับส่ง - ตรงกับวันจันทร์-ศุกร์ ราคา 3,290 บาท/ท่าน - ตรงกับวันเสาร์-อาทิตย์ ราคา 4,190 บาท/ท่าน - ตรงกับช่วงเทศกาล ราคา 4,590 บาท/ท่าน ซื้อ Option3: City Tour (เต็มวัน) เมืองโบราณจูเจียเจียว (ไม่รวมล่องเรือ) – ถนนคนเดินเทียนจื่อฝาง – ถนนหอยไต้หวัน – Freedom Gundum – ล่องเรือแม่น้ำหวงผู้ รวมอาหารกลางวัน+รถรับส่ง 3,500 บาท/ท่าน	☉	X	X	SHANGHAI BEST BOUTIQUE HOTEL หรือเทียบเท่าระดับ 4 ดาว (มาตรฐานจีน)
5	วัดพระหยก – Starbucks Reserve Roastery – ตึกเรือ The Louis (Louis Vuitton Flagship Store) – อาคารพันต้นไม้ Tian An 1000 Trees – ถนนอู่คัง – ย่านซินเทียนตี้ – Florentia Village Outlet – ส่งสนามบิน	☉	☉	X	
6	สนามบินเชียงใหม่ – กรุงเทพฯ(สนามบินดอนเมือง) (SL927: 02.40 – 06.10)	X ✈			

โปรแกรมทัวร์นี้ X ไม่มีรถรับส่ง

กำหนดวันเดินทาง	ผู้ใหญ่พัก 2-3 ท่าน ท่านละ	ราคาจอยแลนค์ (ไม่รวมตัวเครื่องบิน)	พักเดี่ยว เพิ่มท่านละ
19 – 24 พ.ค. 69	23,888	17,888	5,000
26 – 31 พ.ค. 69	23,888	17,888	5,000
31 พ.ค. – 05 มิ.ย. 69 วันเฉลิมพระชนมพรรษาสมเด็จพระนางเจ้าสุทิดา	24,888	18,888	5,000
02 – 07 มิ.ย. 69 วันเฉลิมพระชนมพรรษาสมเด็จพระนางเจ้าสุทิดา	24,888	18,888	5,000

ราคาทัวร์ข้างต้นยังไม่รวมค่าทิปมัคคุเทศน์ท้องถิ่นและคนขับรถ 2,000 บาท/ท่าน/ทริป

ราคานี้เป็นราคาพิเศษไม่มีราคาเด็ก

โปรแกรมอาจจะมีการปรับเปลี่ยนตามความเหมาะสมของสภาพอากาศและฤดูกาล

วันแรก กรุงเทพฯ (สนามบินดอนเมือง) – สนามบินเซี่ยงไฮ้ผู้ตง มหานครเซี่ยงไฮ้ (SL926 : 20.25-01.30+1)

17.00 น. พร้อมกันที่ **สนามบินดอนเมือง** อาคารผู้โดยสารขาออกระหว่างประเทศ จุดนัดพบ อาคาร1 ชั้น3 ประตู 8 เช็คอินเคาน์เตอร์สายการบิน Lion Air (SL) โดยมีเจ้าหน้าที่บริษัทคอยให้การต้อนรับและอำนวยความสะดวกตรวจเช็คสัมภาระและเอกสารการเดินทางให้กับทุกท่าน

20.25 น. ออกเดินทางสู่ **มหานครเซี่ยงไฮ้** สายการบิน **Thai Lion Air (SL) เที่ยวบินที่ SL926**

*** น้ำหนักกระเป๋า 20 กิโลกรัม * ไม่มีบริการอาหารบนเครื่องบิน**

01.30 น.+1 เดินทางถึง **ท่าอากาศยานนานาชาติเซี่ยงไฮ้ผู้ตง** เป็นมหานครที่ใหญ่ที่สุดของประเทศจีนที่ได้รับการพัฒนาจนถูกขนานนามว่า “ปารีส ตะวันออก” เป็นศูนย์กลางการคมนาคมและเศรษฐกิจทางภาคตะวันออกเฉียงใต้ มีพื้นที่ 6,200 ตร.กม. มีประชากรประมาณ 14 ล้านคน เป็นเมืองท่าพาณิชย์ขนาดใหญ่แห่งทะเลจีนใต้ นำท่านผ่านพิธีการตรวจคนเข้าเมือง(เวลาท้องถิ่นเร็วกว่าประเทศไทย 1 ชั่วโมง) หลังจากท่านได้ผ่านพิธีการตรวจคนเข้าเมืองและศุลกากรเรียบร้อยแล้ว จากนั้นนำท่านเดินทางเข้าสู่ที่พัก ... พักผ่อนตามอัธยาศัย

ที่พัก SHANGHAI BEST BOUTIQUE HOTEL หรือเทียบเท่าระดับ 4 ดาว (มาตรฐานจีน)



วันที่สอง ถ่ายรูปสุดปังที่ North Bund Greenland – ตลาดร้อยปีเฉิงหวังเหมียว – หาดไว่ทาน – อนุสาวรีย์ – ซุปเปอร์มาร์เก็ต + ร้าน POP MART

เช้า รับประทานอาหารเช้า ณ ห้องอาหารของโรงแรม (มือที่ 1)

นำท่านถ่ายรูปสุดปังที่ **North Bund Greenland** ตอนนี้เป็นแลนด์มาร์คใหม่ของเซี่ยงไฮ้ ต้องไปเช็คอินถ่ายรูปกับโดมไข่มุกเงินท่ามกลางบรรยากาศสวนริมน้ำที่วิวสวยอลังการมาก เป็นสวนสาธารณะให้เดินเล่นมีพื้นที่สีเขียวมุมถ่ายรูปชิวๆ

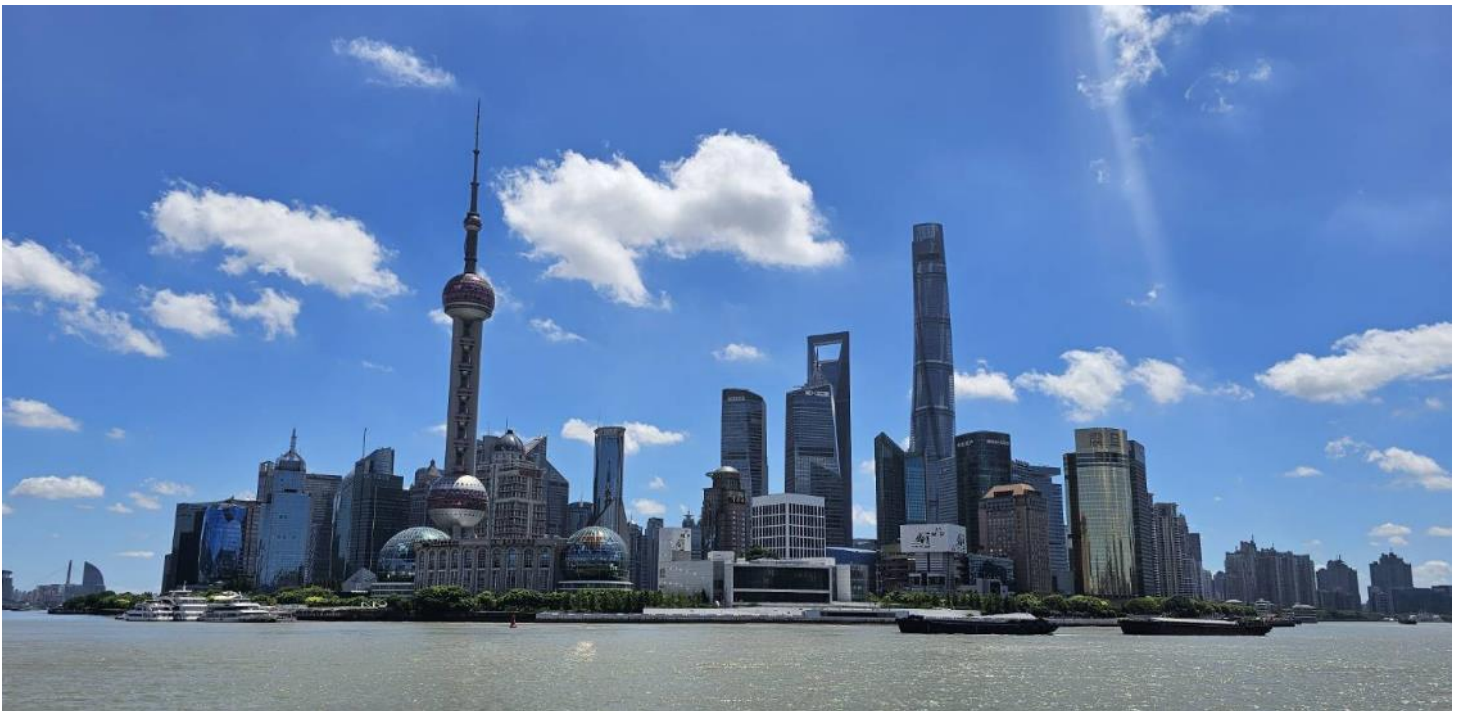


นำท่านเดินชม **ตลาดร้อยปีเฉิงหวังเหมียว** เป็นตลาดเก่าของผู้ตง เมืองเซี่ยงไฮ้อาคารบ้านเรือนบริเวณนี้เป็นสถาปัตยกรรมโบราณสมัยราชวงศ์หมิงและชิง แต่ทำเป็นร้านขายของมีทั้งของพื้นเมืองโบราณ

ของที่ระลึก และสินค้าสมัยใหม่อย่างรองเท้ากีฬา กระเป๋า อีกทั้งยังมีร้านขายขนมและอาหารพื้นเมืองอีกมากมาย



กลางวัน รับประทานอาหารกลางวัน ณ ภัตตาคาร (มือที่ 2)



จากนั้นนำท่านสู่บริเวณ **หาดไว่ทาน** ตั้งอยู่บนฝั่งตะวันตกของแม่น้ำหวงผู้มีความยาวจากเหนือจรดใต้ถึง4กิโลเมตร ถือเป็นสัญลักษณ์ที่โดดเด่นของนครเซี่ยงไฮ้อีกทั้งถือเป็นศูนย์กลางทางการเงิน การธนาคารที่สำคัญแห่งหนึ่งของเซี่ยงไฮ้ตลอดแนวยาวของหาดไว่ทานเป็นแหล่งรวมศิลปะสถาปัตยกรรมที่หลากหลาย เช่น สถาปัตยกรรมแบบโรมันโกธิคबारอครวมทั้งการผสมผสานระหว่างสถาปัตยกรรมตะวันออก-ตะวันตกเป็นที่ตั้งของหน่วยงานภาครัฐเช่น กรมศุลกากร โรงแรม

และสำนักงานใหญ่ของธนาคารต่างชาติเป็นต้น นำท่านถ่ายรูปคู่กับ **หอไข่มุก** สัญลักษณ์ของมหานครเซี่ยงไฮ้ นำท่าน **ลอดอุโมงค์เลเซอร์** ซึ่งเป็นอุโมงค์ลอดแม่น้ำสายแรกของประเทศจีน ซึ่งข้ามไปฝั่งตรงข้ามแม่น้ำ ใช้เวลาในการข้ามประมาณ 5 นาที ภายในอุโมงค์จะตกแต่งด้วยเลเซอร์หลากสีสัน



จากนั้นท่านเดินทางสู่ **ถนนนานกิง** ย่านช้อปปิ้งที่คนเยอะที่สุดในเซี่ยงไฮ้ ถนนนี้มีความยาวประมาณ 5 กิโลเมตร มีห้างสรรพสินค้ามากมายอยู่บนถนนแห่งนี้เป็นย่านที่คึกคักและทันสมัยที่สุดในเซี่ยงไฮ้ ยังมี **ช้อป Pop Mart** สาขาใหญ่ที่สุดในเซี่ยงไฮ้ ขายโมเดลตุ๊กตาสุดฮิต ให้ท่านได้เลือกซื้อเลือกจุ่มได้มากมายให้ท่านต้องไปเสี่ยงจุ่ม 8 อาร์ตทอยยอดนิยมน เช่น Molly (มอลลี่) , Skull Panda (สคัลแพนด้า) , Hirono (ฮีโรโนะ) , Dimoo (ดิมู) , Crybaby (ครายเบบี้) , Labubu (ลาบูบู้) , Pucky (ปักกี้) , Sweet Bean (สวีต บีน)



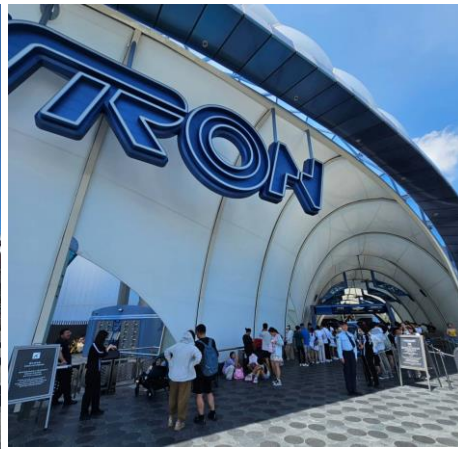
คำ **รับประทานอาหารค่ำ อิสระตามอัธยาศัย เพื่อไม่ให้เสียเวลาอันเพลิดเพลินกับการช้อปปิ้ง**
ที่พัก **SHANGHAI BEST BOUTIQUE HOTEL หรือเทียบเท่าระดับ 4 ดาว (มาตรฐานจีน)**

วันที่สาม Shanghai Disneyland เต็มวัน (รวมค่าบัตร+รถรับส่ง)

เช้า รับประทานอาหารเช้า ณ ห้องอาหารของโรงแรม (มือที่ 3)



นำท่านเดินทางสู่ **สวนสนุกเซี่ยงไฮ้ดิสนีย์แลนด์** (รวมบัตรเข้าสวนสนุกและรวมค่ารถไป-กลับพร้อมคนละ) ดิสนีย์แลนด์เวอร์ชันเซี่ยงไฮ้จะมีตัวละครในนิทานเรื่องใหม่ ซึ่งออกแบบมาโดยเฉพาะสำหรับที่เซี่ยงไฮ้ พร้อมด้วยสิ่งดึงดูดใจยิ่งใหญ่อลังการ เช่น ทูมอร์โรว์แลนด์ อ่าวขุมสมบัติ ดินแดนแฟนตาซีสวนแห่งจินตนาการ ภายในบริเวณสวนสนุกแห่งนี้ยังแบ่งพื้นที่ส่วนหนึ่งสำหรับเป็นเมืองดิสนีย์หรือดิสนีย์ทาวน์ ภายในประกอบด้วยแหล่งช้อปปิ้ง ร้านอาหาร และสิ่งบันเทิง ชมทัศนียภาพที่สวยงามตามธรรมชาติบนเนื้อที่ 2,440 ไร่ และสวนโมเสกอันน่าตื่นตา เล่าเรื่องเกี่ยวกับ 12 นักซ์ตร ด้วยตัวละครของดิสนีย์นอกจากนั้นเซี่ยงไฮ้ และปราสาทเจ้าหญิง (The Enchanted Storybook Castle) ซึ่งเป็นสัญลักษณ์ของดิสนีย์แลนด์ ขนาดใหญ่ที่สุดและสูงที่สุดเท่าที่วอลต์ดิสนีย์เคยสร้างมา โดยปราสาทแห่งนี้จะเป็นที่อยู่ของเจ้าหญิงหลายองค์อีกด้วย **สวนสนุกเซี่ยงไฮ้ดิสนีย์แลนด์ แบ่งออกเป็นโซนต่างๆ ได้แก่ Mickey Avenue, Gardens of Imagination, Fantasyland, Treasure Cove, Adventure Cove, Tomorrowland, Toy Story Land, Zootopia (โซนเปิดใหม่ล่าสุด)**



หมายเหตุ : กรณีที่ตรงวันเสาร์หรืออาทิตย์ เนื่องจากจะมีนักท่องเที่ยวค่อนข้างเยอะกว่าวันธรรมดา ทางบริษัทฯ ขอสงวนสิทธิ์ในการเปลี่ยนแปลงรายการเที่ยวเลโก้แลนด์ในวันธรรมดาเพื่อผลประโยชน์ของลูกค้าเป็นสำคัญ

หมายเหตุ : เนื่องจากตัวดิสนีย์ เป็นตัวกรุ๊ปซึ่งลูกค้าจะต้องเข้าสวนสนุกเวลาเดียวกันหรือพร้อมกันทั้งกรุ๊ป กรณีที่ลูกค้าต้องการซื้อตั๋ว Early Entrance หรือ Early Pass กรุณาแจ้งความประสงค์ให้ทางบริษัททราบ **ตั้งแต่วันที่ทำการจองตั๋ว** ทั้งนี้หากไม่มีการแจ้งล่วงหน้าและเกิดปัญหาใดๆ ขึ้นภายหลัง ทางบริษัทขอสงวนสิทธิ์ไม่รับผิดชอบต่อค่าใช้จ่ายหรือความเสียหายใดๆ ที่อาจเกิดขึ้น

หมายเหตุ : สำหรับการซื้อบัตร Early Entry หรือ Premier Access สามารถซื้อได้ทาง Application Shanghai Disneyland โดยการโหลด App แล้ว register สามารถซื้อล่วงหน้าได้ 7 วัน มีให้เลือกหลายแบบ ทั้งแบบเช็ท / แบบเดี่ยว ท่านสามารถชำระเงินผ่านบัตรเครดิตได้ด้วยตัวเอง ทั้งนี้จะต้องใช้เลขตัวดิสนีย์จากทางบริษัทเพื่อนำไปใช้ในการอ้างอิง กรุณาหักมาสอบถามอีกครั้งก่อนการซื้อบัตร

*****ในกรณีที่ไม่ประสงค์เข้าชมสวนสนุก Disneyland ทางบริษัทคืนค่าเข้า 1,500 บาท**

ทั้งนี้กรุณาแจ้งความประสงค์ล่วงหน้าไม่น้อยกว่า 15 วันก่อนวันเดินทาง***

อิสระรับประทานอาหารกลางวันและอาหารค่ำตามอัธยาศัย เพื่อความสะดวกในการเล่นเครื่องเล่นอย่างจุใจ

สมควรแก่เวลานำท่านเดินทางออกจาก สวนสนุกเซี่ยงไฮ้ดิสนีย์แลนด์ นำท่านกลับเข้าสู่ที่พัก

ที่พัก **SHANGHAI BEST BOUTIQUE HOTEL หรือเทียบเท่าระดับ 4 ดาว (มาตรฐานจีน)**

วันที่สี่ **Free Day เลือกซื้อตั๋วที่ต้องการ**
ซื้อ Option1: อิสระเต็มวัน (ไม่มีรถและไกด์บริการ)
ซื้อ Option2: Lego Land (เต็มวัน) รวมบัตรค่าเข้า+รถรับส่ง
ซื้อ Option3: City Tour (เต็มวัน) รวมอาหารกลางวันและรถรับส่ง

เช้า รับประทานอาหารเช้า ณ ห้องอาหารของโรงแรม (มีที่ 4)

ซื้อ Option1: อิสระท่องเที่ยวตามอัธยาศัย (ไม่มีรถและไกด์บริการ) ท่านสามารถสอบถามวิธีการเดินทางท่องเที่ยวเพิ่มเติมได้ที่ไกด์ท้องถิ่นและหัวหน้าทัวร์)

ซื้อ Option2: Lego Land (เต็มวัน) รวมบัตรค่าเข้า+รถรับส่ง

- ตรงกับวันจันทร์-ศุกร์ ราคา 3,290 บาท/ท่าน
- ตรงกับวันเสาร์-อาทิตย์ ราคา 4,190 บาท/ท่าน
- ตรงกับช่วงเทศกาล ราคา 4,590 บาท/ท่าน

หมายเหตุ: 1. กำหนดการชำระเงินค่าบัตรเลโก้แลนด์ ก่อนเดินทางอย่างน้อย 15 วัน (ขั้นต่ำ 5 ท่านขึ้นไปมีบริการรถรับ-ส่ง หากต่ำกว่าจำนวนที่กำหนดขอปรับเปลี่ยนการเดินทางเป็นไกด์พานั่งรถแท็กซี่หรือเดินทางโดยรถสาธารณะ) / ธรรมเนียมค่าไม่ได้ซื้อ Option กับบริษัท (ต้องเดินทางด้วยตัวเอง สามารถสอบถามวิธีการเดินทางเพิ่มเติมได้ที่ไกด์)

*** อิสระรับประทานอาหารกลางวันและอาหารค่ำตามอัธยาศัย เพื่อความสะดวกในการเล่นเครื่องเล่นอย่างจุใจ ***



ข้อ Option3: City Tour (เต็มวัน) รวมอาหารกลางวันและรถรับส่ง **ไม่รวมอาหารค่ำ**
เมืองโบราณจูเจียเจียว (ไม่รวมล่องเรือ) – ถนนคนเดินเทียนจื่อฝาง – ถนนหอยไท่ลู่ – Freedom Gundum – ล่องเรือแม่น้ำหวงผู่

ราคา 3,500 บาท/ท่าน

- เมืองโบราณจูเจียเจียว เมืองเก่าริมน้ำอายุเกือบ 1,700 ปี ที่มีชื่อเสียงในฐานะ "เวนิสแห่งเซี่ยงไฮ้" ตั้งอยู่ชานเมืองเซี่ยงไฮ้ ประเทศจีน มีคลองและสะพานหินโบราณที่สวยงาม บ้านเรือนสไตล์จีนโบราณริมน้ำ เหมาะแก่การเดินเล่น ล่องเรือ และสัมผัสวัฒนธรรมจีนแท้ๆ
- เทียนจื่อฝาง ย่านศิลปะและวัฒนธรรมเก่าแก่ในเซี่ยงไฮ้ ประเทศจีน ที่มีเสน่ห์ด้วยตรอกซอกซอยแคบๆ ผสมผสานกับความโมเดิร์น มีร้านค้า คาเฟ่ บาร์ ร้านอาหาร และร้านขายของฝากเก๋ๆ เหมาะกับคนที่ชอบถ่ายรูปสไตล์อาร์ตๆ วินเทจ และสัมผัสบรรยากาศเซี่ยงไฮ้แบบท้องถิ่น

- **ถนนห้วยไหล่** เป็นแหล่ง ช้อปปีง เชียงไฮ้ เก่าแก่อายุกว่า 100 ปี บรรยากาศคึกคัก และโด่งดัง มีห้างสรรพสินค้าหลายแห่งจำหน่ายสินค้าแบรนด์ไฮเอนด์ไปจนถึงแบรนด์ราคากลางๆ นอกจากนี้ยังมีร้านค้าแบรนด์ดัง อย่างร้าน songmont อีกด้วย
- **Freedom Gundam** มีรูปปั้นกันดั้มขนาดเท่าตัวจริง (Life-Sized) ของหุ่น **Freedom Gundam (ZGMF-X10A)** ที่จัดแสดงถาวร ณ **Mitsui Shopping Park LaLaport Shanghai Jinqiao** ในเขตผู้ตง (Pudong New Area) เชียงไฮ้ ประเทศจีน ซึ่งกลายเป็นแลนด์มาร์กสำคัญ ดึงดูดแฟนกันดั้มและนักท่องเที่ยวที่มาชมความอลังการและถ่ายรูปเป็นที่ระลึก
- **ล่องเรือแม่น้ำหวงผู่** เป็นกิจกรรมท่องเที่ยวสุดคลาสสิกในเชียงไฮ้ ที่ล่องเรือชมความงามของเมืองจากแม่น้ำหวงผู่ โดยเฉพาะช่วงกลางคืนที่แสงไฟจากสองฝั่งแม่น้ำสว่างไสว จะสร้างประสบการณ์ที่น่าประทับใจและเป็นสัญลักษณ์ของเชียงไฮ้



หมายเหตุ: กำหนดการชำระเงินค่า city tour ก่อนเดินทางอย่างน้อย 10 วัน (ขั้นต่ำ 5 ท่านขึ้นไปมีบริการรถรับ-ส่ง หากต่ำกว่าจำนวนที่กำหนดขอปรับเปลี่ยนการเดินทางเป็นไกด์พานั่งรถแท็กซี่หรือเดินทางโดยรถสาธารณะ) / **กรณีลูกค้าไม่ได้ซื้อ Option กับบริษัท (ต้องเดินทางด้วยตัวเอง สามารถสอบถามวิธีการเดินทางเพิ่มเติมได้ที่ไกด์)**

ที่พัก

SHANGHAI BEST BOUTIQUE HOTEL หรือเทียบเท่าระดับ 4 ดาว (มาตรฐานจีน)

วันที่ห้า

วัดพระหยก – Starbucks Reserve Roastery – ตึกเรือ The Louis (Louis Vuitton Flagship Store) – อาคารพันต้นไม้ Tian An 1000 Trees – ถนนอู่คัง – ย่านซินเจียนตี้ – Florentia Village Outlet – ส่งสนามบิน

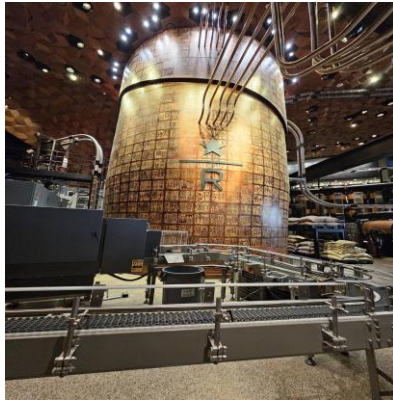
เช้า

รับประทานอาหารเช้า ณ ห้องอาหารของโรงแรม (มือที่ 5)

นำท่านมา**ชมขอเรื่องความสำเร็จการงาน, สุขภาพ, การเงิน**ต่อวัดที่สอง **วัดพระหยกขาว** เป็นที่ประดิษฐานของพระพุทธรูปหยกสีขาว 2 องค์ ซึ่งถูกอันเชิญมาจากประเทศเมียนมาร์ ซึ่งชาวจีนมีความเชื่อว่า “หยก” ทำให้เกิดความเจริญรุ่งเรือง ความโชคดีและอายุยืนยาว วัดแห่งนี้ถือเป็นวัดที่มี



ทั้งชาวจีนและนักท่องเที่ยวเดินทางมาสักการบูชาตลอดทั้งวัน ตั้งอยู่ในเมืองเซี่ยงไฮ้ ประเทศจีน



จากนั้นนำท่านเดินทางสู่ **ร้าน Starbucks Reserve Roastery** เคยเป็นร้านสตาร์บัคส์สาขาที่ใหญ่ที่สุดในโลกใหญ่กว่าสาขาปกติถึง 300 เท่า และใส่ใจทุกรายละเอียดที่คอกาแฟไม่ควรพลาดเด็ดขาด ภายในกว้างขวาง ยิ่งใหญ่อลังการมาก มีถึงคั่วกาแฟสูงเท่าตึกสองชั้นมีบาร์กาแฟยาวมาก ที่นี่มีเมนูเครื่องดื่มหลากหลายและมีเมนูเฉพาะที่มีแค่ที่สาขานี้สาขาเดียวเท่านั้นอีกด้วย



จากนั้นนำท่านถ่ายรูปเช็คอินแลนด์มาร์กแห่งใหม่ล่าสุดของเซี่ยงไฮ้ เปิดตัวเมื่อวันที่ 26 มิถุนายนที่ผ่านมา นั่นคือ **The Louis หรือ ตึกเรือ Louis Vuitton** ซึ่งถูกออกแบบเป็นเรือสำราญสุดหรู ตั้งอยู่หน้า HKRI Taikoo Hui ย่าน West Nanjing แหล่งช้อปปิ้งชื่อดังของเซี่ยงไฮ้ ภายในรวมครบทั้งร้านค้า นิทรรศการ เวิร์กช็อป และ **Le Café Louis Vuitton** ร้านอาหารแห่งแรกของแบรนด์ในเซี่ยงไฮ้ พร้อมมุมถ่ายรูปสุดล้ำทั่วอาคาร

กลางวัน รับประทานอาหารกลางวัน ณ ภัตตาคาร **(มือที่ 6)**



จากนั้นนำท่านชม **อาคารพันต้นไม้ Tian An 1000 Trees** เป็นโครงการมีชื่อว่าเทียนอันเซียนชู ออกแบบโดยโทมัส เฮเธอร์วิก สถาปนิกชาวอังกฤษ ซึ่งเป็นงานออกแบบดีไซน์ที่ได้แรงบันดาลใจในการเปลี่ยนให้ตึกสูงในเมืองเซี่ยงไฮ้ เปรียบเสมือนภูเขาที่ปกคลุมไปด้วยป่า ทั้งสองฟากฝั่งของริมน้ำ Suzhou Creek ในพื้นที่กว่า 15 เอเคอร์ คาดว่าต้นไม้เหล่านี้จะดูดซับคาร์บอนไดออกไซด์ 21 ตันทุกปีและได้รับการขนานนามว่าเป็นสิ่งมหัศจรรย์ของโลกสมัยใหม่ และมีพื้นที่สำหรับร้านอาหาร คาเฟ่ พิพิธภัณฑ์ แกลลอรี่ศิลปะ และพื้นที่สาธารณะที่ให้คนเมืองได้ออกมาใช้สอยกันและเดินเล่นกันได้อย่างเต็มที่



จากนั้นนำท่านถ่ายรูปกับ **ตึกเก่าสุดคลาสสิก Wukang Mansion** หูขางแมนชั่น เป็นตึกเก่าสุดคลาสสิกแห่ง เซี่ยงไฮ้ (Shanghai) นักท่องเที่ยวส่วนใหญ่มักนิยมมาถ่ายรูปกัน ตั้งอยู่ริมถนนเส้น Wukang Road โดยรอบ ๆ ก็จะมีร้านเบเกอรี่ คาเฟ่ ร้านอาหารมากมาย ตึกนี้สร้างเสร็จ ในปี 1924 และเป็นหนึ่งในอาคารที่ทางการจีนอนุรักษ์ไว้ ในอดีตตึกนี้เคยเป็นอพาร์ทเมนท์ที่ชาวต่างชาติที่มาทำงานที่เซี่ยงไฮ้เคยอาศัยอยู่แล้วก็ถูกเศรษฐีจีนซื้อไป ทำให้กลายเป็นที่พักที่ฮิตในหมู่ Celebritiesชื่อดังของเซี่ยงไฮ้ อาทิเช่น ดารา นักแสดง และผู้กำกับ เป็นต้น เนื่องจากในสมัยนั้นเซี่ยงไฮ้เป็นศูนย์กลางของวงการภาพยนตร์จีนนั่นเอง และตัวอาคารจะตั้งอยู่โดดเด่นบนห้าแยกเลย มีความคล้ายคลึงกับ Flatiron ที่นิวยอร์ก



นำท่านเช็คอินที่ย่านสุดอินเทรนด์ของเซี่ยงไฮ้ **ย่านซินเทียนตี้** เป็นย่านที่อยู่อาศัยยุคเก่าของชาวเซี่ยงไฮ้ บ้านเรือนประตูดินสวยงาม สถาปัตยกรรมเป็นลูกผสมระหว่างตะวันตกและตะวันออก ร่มรื่นด้วยอุโมงค์ต้นไม้เป็ลตลอดแนวสวยงามมาก โดยเฉพาะฤดูใบไม้เปลี่ยนสี ใบไม้จะเปลี่ยนสีสวยมาก และย่านซินเทียนตี้ยังมีร้านอาหารเก๋ๆมากมายหลายชาติ มีโต๊ะนั่งทานด้านนอกเหมือนฝรั่งเศส มีบูติกเก๋ๆแบรนด์ดังมากมาย



คำ

นำท่านช้อปปิ้ง **Florentia Village Outlet** เป็นเอาท์เล็ตสินค้าแบรนด์ดังอิตาลีแห่งแรกในประเทศไทย
จีน เพื่อสร้างประสบการณ์การช้อปปิ้งชั้นเลิศให้กับนักช้อปปิ้งชาวจีน ภายในมีสินค้าแบรนด์ดังจาก
อิตาลีมากกว่า 200 แแบรนด์ รวมถึงสินค้าแฟชั่นแบรนด์ระดับโลกและจากจีนที่มีคุณภาพสูงอีกด้วย
รับประทานอาหารค่ำ อิสระตามอัธยาศัย เพื่อไม่ให้เสียเวลาอันเพลิดเพลินกับการช้อปปิ้ง
สมควรแก่เวลา นำท่านเดินทางสู่ **ท่าอากาศยานนานาชาติช่างไห้ผู้ตง**

วันที่หก **สนามบินช่างไห้ผู้ตง – กรุงเทพฯ(สนามบินดอนเมือง) (SL927: 02.40 – 06.10)**

02.40 น. เดินทางกลับสู่ **สนามบินดอนเมือง** ประเทศไทย **สายการบิน Thai Lion Air (SL)**

เที่ยวบินที่ SL927

06.10 น. เดินทางกลับถึง **สนามบินดอนเมือง** โดยสวัสดิภาพพร้อมความประทับใจในการเดินทาง

✔ อัตราค่าบริการรวม



ค่าตัวโดยสารเครื่องบินไป-กลับ ชั้นประหยัด พร้อมค่าภาษีสนามบินทุกแห่งตามรายการทัวร์ ข้างต้น (ข้อมูล ณ วันที่ 28 เมษายน 2569)



เจ้าหน้าที่บริษัท ๙ คอยอำนวยความสะดวก ทุกท่านตลอดการเดินทาง



ค่าประกันวินาศภัยเครื่องบินตามเงื่อนไขของแต่ละสายการบิน



ค่าอาหาร ค่าเข้าชม และ ค่ายานพาหนะทุกชนิด ตามที่ระบุไว้ในรายการทัวร์ข้างต้น



ค่าน้ำหนักกระเป๋าเดินทางตามสายการบิน กำหนดไว้ที่ 20 กิโลกรัม / ท่าน / ใบ



คุ้มครองการเสียชีวิตจากอุบัติเหตุสูงสุด 2,000,000 บาท
คุ้มครองค่ารักษาพยาบาลจากอุบัติเหตุสูงสุด 500,000 บาท

(เงื่อนไขตามกรมธรรม์)เงื่อนไขประกันการเดินทาง ค่าประกันอุบัติเหตุและค่ารักษาพยาบาล คุ้มครองเฉพาะกรณีที่ได้รับอุบัติเหตุระหว่างการเดินทางไม่คุ้มครองถึงการสูญเสียทรัพย์สินส่วนตัวและไม่คุ้มครองโรคประจำตัวของผู้เดินทาง และคุ้มครองเฉพาะผู้เดินทางไปกลับพร้อมกรุ๊ปเท่านั้น



ค่าที่พักห้องละ 2-3 ท่าน ตามโรงแรมที่ระบุไว้ในรายการหรือ ระดับเทียบเท่า

- กรณีห้อง TWIN BED (เตียงเดี่ยว 2 เตียง) ซึ่งโรงแรมไม่มีหรือเต็ม ทางบริษัทขอปรับเป็นห้อง DOUBLE BED แทนโดยมี ต้องแจ้งให้ทราบล่วงหน้า
- หากต้องการห้องพักแบบ DOUBLE BED ซึ่งโรงแรมไม่มีหรือเต็ม ทางบริษัทขอปรับเป็นห้อง TWIN BED แทนโดยมี ต้อง แจ้งให้ทราบล่วงหน้า เช่นกัน
- กรณีพักแบบ TRIPLE ROOM 3 ท่าน ท่านที่ 3 อาจเป็น เสริมเตียง หรือ SOFA BED หรือ เสริมฟูกที่นอน ทั้งนี้ ขึ้นอยู่กับรูปแบบการจัดห้องพักของโรงแรมนั้นๆ

✘ อัตราค่าบริการไม่รวม



ค่าทำหนังสือเดินทางไทย และเอกสารต่างดาว



ค่าภาษีน้ำมัน ที่สายการบินเรียกเก็บเพิ่ม ภายหลังจากทางบริษัทฯ ได้ออกตั๋วเครื่องบินไปแล้ว ซึ่งลูกค้าต้องชำระส่วนต่างเพิ่ม อัตราค่าทัวร์ที่นำเสนอนี้ ใ้รวมภาษีน้ำมันและภาษีสนามบินตามอัตราปัจจุบัน ณ วันที่ออกโปรแกรมแล้ว อย่างไรก็ตาม หากก่อนวันเดินทาง ทางสายการบินมีการประกาศปรับขึ้นค่าภาษีน้ำมัน ภาษีสนามบิน หรือมีค่าใช้จ่ายเพิ่มส่วนอื่นๆ (แม้ว่าทางบริษัทฯ จะได้ทำการออกตั๋วเครื่องบินไปแล้วก็ตาม) ทางบริษัทฯ ขอความกรุณาเรียกเก็บค่าใช้จ่ายในส่วนนี้เพิ่มตามความเป็นจริง



ภาษีมูลค่าเพิ่ม 7% และหัก ณ ที่จ่าย 3%



ค่าทิปมัคคุเทศก์ท้องถิ่นและคนขับรถ รวม 2,000 บาท/ท่าน/กรุ๊ป (เด็กชำระทิปเท่ากับผู้ใหญ่) ชำระที่สนามบิน



ค่าน้ำหนักกระเป๋าเดินทางในกรณีที่เกิดกว่าสายการบินกำหนด



ค่าใช้จ่ายส่วนตัวนอกเหนือจากรายการ เช่น ค่าเครื่องดื่ม, ค่าอาหารที่สั่งเพิ่ม, ค่าโทรศัพท์ ฯลฯ สำหรับท่านที่รับประทานอาหารพิเศษ อาหารเจ หรือไม่ทานเนื้อสัตว์ ไม่ทานหมู ไม่ทานไก่ และมีความจำเป็นให้ทางบริษัท จัดเตรียมอาหารไว้ให้ท่านเป็นพิเศษนอกเหนือจากที่กรุ๊ปจัดไว้ในรายการ ขอสงวนสิทธิ์ในการเรียกเก็บค่าใช้จ่ายเพิ่มเติมตามจริงหน้างาน



ค่าธรรมเนียมเอกสารเข้าเมืองสำหรับผู้ถือพาสปอร์ตต่างประเทศ

(ทางรัฐบาลจีนประกาศยกเลิกวีซ่าให้กับคนไทย ผู้ที่ประสงค์จะพำนักระยะสั้นในประเทศจีน ในรอบ 6 เดือน ไม่เกิน 90 วัน **ถ้ากรณีทางรัฐบาลจีนประกาศให้กลับมาใช้วีซ่า ผู้เดินทางจะต้องเสียค่าใช้จ่ายเพิ่มในการขอวีซ่าตามที่สถานทูตกำหนด)





เงื่อนไขการยกเลิก

**กรณีการขอยกเลิกการเดินทาง หรือเลื่อนการเดินทาง นักท่องเที่ยวหรือตัวแทนจำหน่าย(ผู้มีชื่อในเอกสารการจอง) จะต้องแพกซ์ อีเมลล์ หรือ มาเซ็นเอกสารการยกเลิกที่บริษัท อย่างเป็นทางการใดอย่างหนึ่ง เพื่อเป็นการแจ้งยกเลิกกับทางบริษัทอย่างเป็นทางการเป็นลายลักษณ์อักษร (ทางบริษัทไม่ขอรับยกเลิกการจอง ผ่านทางโทรศัพท์ไม่ว่ากรณีใดๆ)

**กรณีนักท่องเที่ยวหรือตัวแทนจำหน่าย ต้องการขอรับเงินค่าบริการคืน นักท่องเที่ยวหรือตัวแทนจำหน่าย (ผู้มีชื่อในเอกสารการจอง) จะต้องแพกซ์ อีเมลล์ หรือ มาเซ็นเอกสารการขอรับเงินคืนที่บริษัท อย่างเป็นทางการใดอย่างหนึ่ง เพื่อทำเรื่องขอรับเงินค่าบริการคืน โดยแนบหนังสือมอบอำนาจพร้อมหลักฐานประกอบการมอบอำนาจ หลักฐานการชำระค่าบริการต่างๆ และหน้าสมุดบัญชีธนาคารที่ต้องการให้นำเงินเข้าให้ครบถ้วน โดยมีเงื่อนไขการคืนเงินค่าบริการ ตาม “ประกาศคณะกรรมการธุรกิจนำเที่ยวและมัคคุเทศก์ เรื่อง หลักเกณฑ์เกี่ยวกับการกำหนดอัตราค่าเงินค่าบริการคืนให้แก่นักท่องเที่ยว พ.ศ. 2563” ดังนี้

ยกเลิก ไม่น้อยกว่า 45 วันก่อนการเดินทาง (ไม่นับวันเดินทาง)

คืนเงินค่าทัวร์เต็มจำนวน ยกเว้น ค่าใช้จ่ายที่เกิดขึ้นจริงเพื่อการเตรียมการนำเที่ยว ทั้งหมด เช่น ค่ามัดจำตัวเครื่อง ค่าบริการแลนด์ ต่างประเทศ เป็นต้น

การยกเลิกเดินทางกับกรุ๊ปที่ออกเดินทางช่วงเทศกาลวันหยุด เช่น ปีใหม่, สงกรานต์ เป็นต้น

บางสายการบินมีการกักที่นั่งมัดจำที่นิ่งกับสายการบิน และค่ามัดจำที่พิก รวมถึงเที่ยวบินพิเศษ เช่น CHARTER FLIGHT **จะไม่มีคืนเงินมัดจำ หรือ ค่าทัวร์ทั้งหมดที่ชำระแล้ว** ไม่ว่าจะยกเลิกด้วยกรณีใดๆ

ยกเลิก ไม่น้อยกว่า 15-44 วันก่อนเดินทาง (ไม่นับวันเดินทาง)

คืนเงิน 50% ของค่าทัวร์ทั้งหมด ยกเว้น ค่าใช้จ่ายที่เกิดขึ้นจริงเพื่อการเตรียมการนำเที่ยวทั้งหมด เช่น ค่ามัดจำตัวเครื่อง ค่าบริการแลนด์ ต่างประเทศ เป็นต้น

หากท่านงดการใช้บริการรายการใดรายการหนึ่งหรือไม่เดินทางพร้อมคณะ

ทางบริษัทฯ จะถือว่าท่านสละสิทธิ์ **ไม่อาจเรียกร้องค่าบริการและเงินมัดจำคืน ไม่ว่าจะกรณีใดๆ ทั้งสิ้น**

ยกเลิก น้อยกว่า 15 วันก่อนการเดินทาง

ทางบริษัทฯ ขอสงวนสิทธิ์ ไม่คืนเงินค่าทัวร์ทั้งหมด การจ่ายคืนแก่นักท่องเที่ยวตามข้อกำหนดด้านบน ซึ่งมีการหักเงินในบางส่วนนั้น เนื่องจากทางบริษัทมีค่าใช้จ่ายที่ได้จ่ายจริงเพื่อการเตรียมการนำไปแล้ว เช่น การมัดจำที่นั่งบัตรโดยสารเครื่องบิน การจองที่พัก และ ค่าใช้จ่ายที่จำเป็นอื่นๆ เป็นต้น

กรณีนักท่องเที่ยวคนเข้าเมืองในกรุงเทพฯ และต่างประเทศปฏิเสธการเดินทางออกหรือเข้าประเทศที่ระบุ

บริษัทฯ ขอสงวนสิทธิ์ที่จะไม่คืนค่าทัวร์ ไม่ว่าจะกรณีใดๆ *สำคัญ !! บริษัททำธุรกิจเพื่อการท่องเที่ยวเท่านั้น ไม่สนับสนุนการเดินทางเข้าญี่ปุ่นโดยผิดกฎหมาย ลูกค้าต้องผ่านการตรวจคนเข้าเมืองด้วยตัวของตัวเอง โดยมัคคุเทศก์ไม่สามารถช่วยเหลือใดๆ ได้ทั้งสิ้น *





สำคัญ โปรดอ่านเงื่อนไขที่ท่านควรรทราบ



ข้อมูลสำคัญเกี่ยวกับสายการบิน

การจัดที่นั่งบนเครื่องบินจะถูกกำหนดโดยสายการบิน ซึ่งจะดำเนินการผ่านระบบอัตโนมัติ ผู้โดยสารไม่สามารถเลือกที่นั่งได้ และที่นั่งอาจไม่ได้อยู่ติดกัน ซึ่งบริษัทไม่สามารถเข้าไปจัดการได้แต่อย่างใด



ข้อมูลสำคัญเกี่ยวกับโรงแรมที่พัก

ห้องพักในโรงแรมอาจมีความแตกต่างกัน ดังนั้น ห้องพักประเภทห้องเดี่ยว (Single) ห้องพักร่วม (Twin/Double) และห้องพักสำหรับ 3 ท่าน (Triple) อาจไม่ได้ตั้งอยู่ในอาคารหรือชั้นเดียวกัน



เงื่อนไขและข้อควรทราบอื่นๆ ที่ไปที่ท่านควรรทราบ

รายการทัวร์อาจมีการปรับเปลี่ยนหรือยกเลิกตามสภาพอากาศและความเหมาะสม โดยคำนึงถึงความปลอดภัยของผู้เดินทางเป็นหลัก โดยไม่จำเป็นต้องแจ้งให้ทราบล่วงหน้า

อัตราค่าทัวร์ที่นำเสนอนี้ ได้รวมภาษีน้ำมันและภาษีสนามบินตามอัตราปัจจุบัน ณ วันที่ออกโปรแกรมแล้ว อย่างไรก็ตาม หากก่อนวันเดินทาง ทางสายการบิน มีการประกาศปรับขึ้นค่าภาษีน้ำมัน ภาษีสนามบิน หรือมีค่าใช้จ่ายเพิ่มส่วนอื่นๆ (แม้ว่าทางบริษัทฯ จะได้ทำการออกตั๋วเครื่องบินไปแล้วก็ตาม) ทางบริษัทฯ ขอความกรุณาเรียกเก็บค่าใช้จ่ายในส่วนต่างนี้เพิ่มตามความเป็นจริง

ไม่รับผิดชอบค่าใช้จ่าย ตัวเครื่องบินภายในประเทศทุกกรณี

กรณีที่ท่านเดินทางจากต่างจังหวัด ค่าใช้จ่ายในการเดินทางเช่น ตัวเครื่องบิน รถไฟ รถทัวร์ ที่พัก ไม่ได้ อยู่ในรายการทัวร์ รวมถึงกรณีที่เกี่ยวข้อง (ภายในประเทศ) มีการเปลี่ยนแปลงอันเนื่องมาจาก สายการบินเปลี่ยนแปลงเวลาบิน เกี่ยวข้อง ยกเลิกเที่ยวบิน หรือสาเหตุสุดวิสัยอื่นๆ ทางบริษัทฯ จะไม่รับผิดชอบค่าใช้จ่ายในส่วนนี้



หากทำการชำระเงินแล้ว

ทางบริษัทฯ ขอสงวนสิทธิ์ในการถือว่าท่านได้ยอมรับเงื่อนไขดังกล่าวแล้ว และจะไม่มีข้อพิพาทใดๆ เนื่องจากท่านได้ยอมรับเงื่อนไขในการให้บริการแล้ว

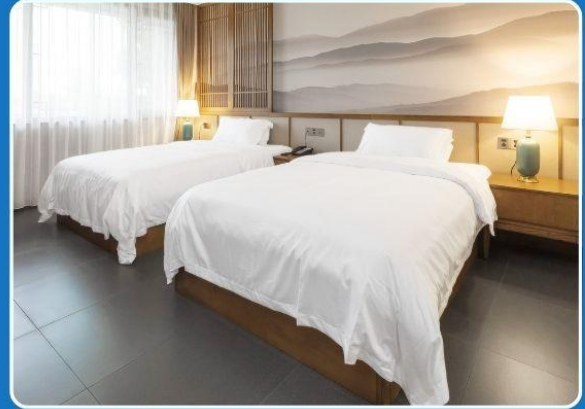
สำคัญ!!
กรุณาอ่านเงื่อนไข
แนบท้ายโดยละเอียด
เพื่อประโยชน์สูงสุดของท่าน



ตัวอย่างประเภทห้องพัก



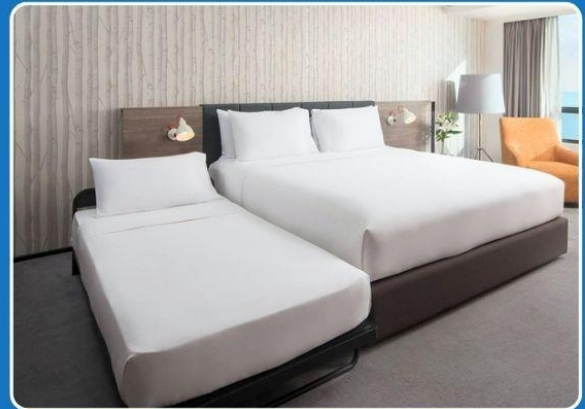
 SINGLE (SGL)



 TWIN (TWN)



 DOUBLE (DBL)



 TRIPLE (TRP)

****รูปภาพห้องพักเป็นเพียงภาพสื่อถึงประเภทของเตียงเท่านั้น ไม่ใช่ภาพห้องพักจริงสำหรับการเข้าพัก****

