



TAT LICENSE 11/12281
 WHATSAPP +66830055195
 HOTLINE : 0830055195
 ONVACAYSALES@GMAIL.COM

100/471 A. SRINAKARIN RD BANGMUANG MUANG SAMUTPRAKARN 10270
 ONVACAYTRAVEL
 จัดโปรเที่ยว
 ONVACAYTRAVEL



春秋航空
 SPRING AIRLINES

✈️ มินตรงเจีงตุ
 โดย Spring Airlines

มนต์เสน่ห์เมืองแห่งแพนด้า

เจีงตุ

ไฮไลท์

◆ 4 วัน 3 คืน ◆

เจีงตุ • ตูเจียงเยียน

เริ่มต้นเพียง

23,900

บาท / ท่าน

ไม่ลงร้านช้อปปิ้ง

ไกล่ซิดแพนด้า
 แพนด้าเซลฟี่
 ศูนย์อนุรักษ์แพนด้า

วิวกลางคืนสุดไวรัล
 สะพานหนานเจียว
 น้ำตาสีฟ้า

ครบทุกไลฟ์สไตล์
 IFS Panda • Tai Koo Li
 SKP Global Park



ศูนย์อนุรักษ์แพนด้า
 แพนด้าเซลฟี่



เมืองโบราณ
 ตูเจียงเยียน



IFS Panda
 แพนด้าปีนตึก



ถนนไท่กู๋หลี่
 ศูนย์รวมไลฟ์สไตล์



SKP Global Park
 (ดูไฟ LED)

พักโรงแรม
 ระดับ 4 ดาว

อาหารครบ
 ทุกมือ

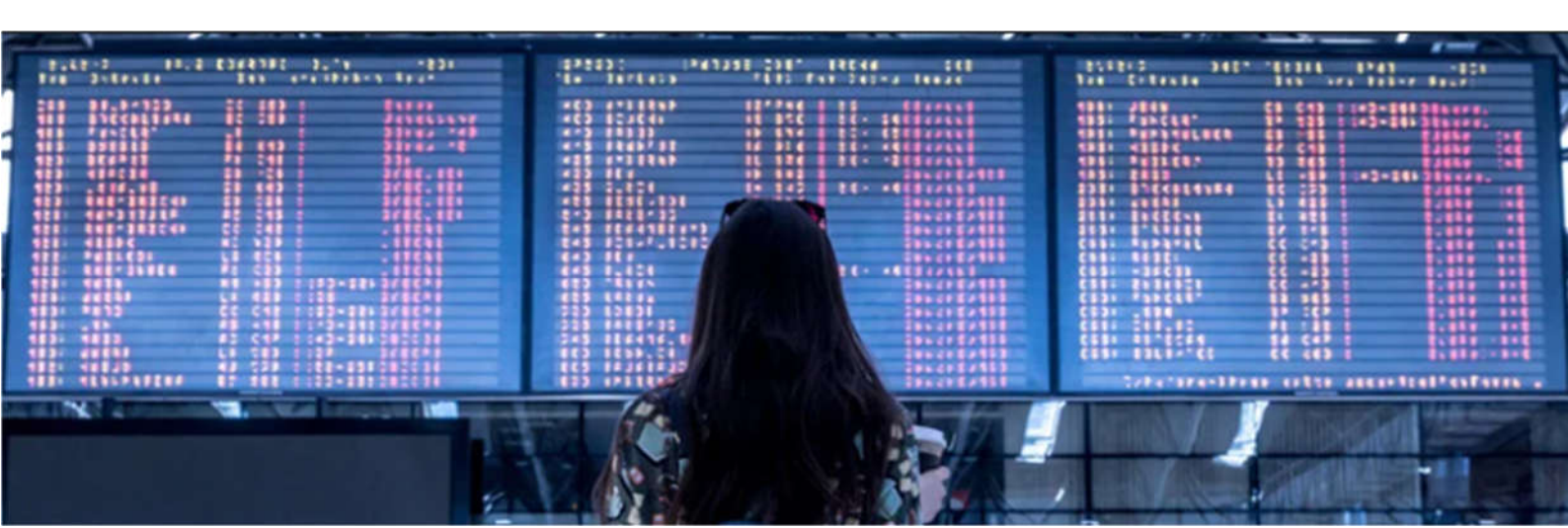
น้ำหนักกระเป๋า
 20 กก.

ประกันอุบัติเหตุ
 เดินทาง

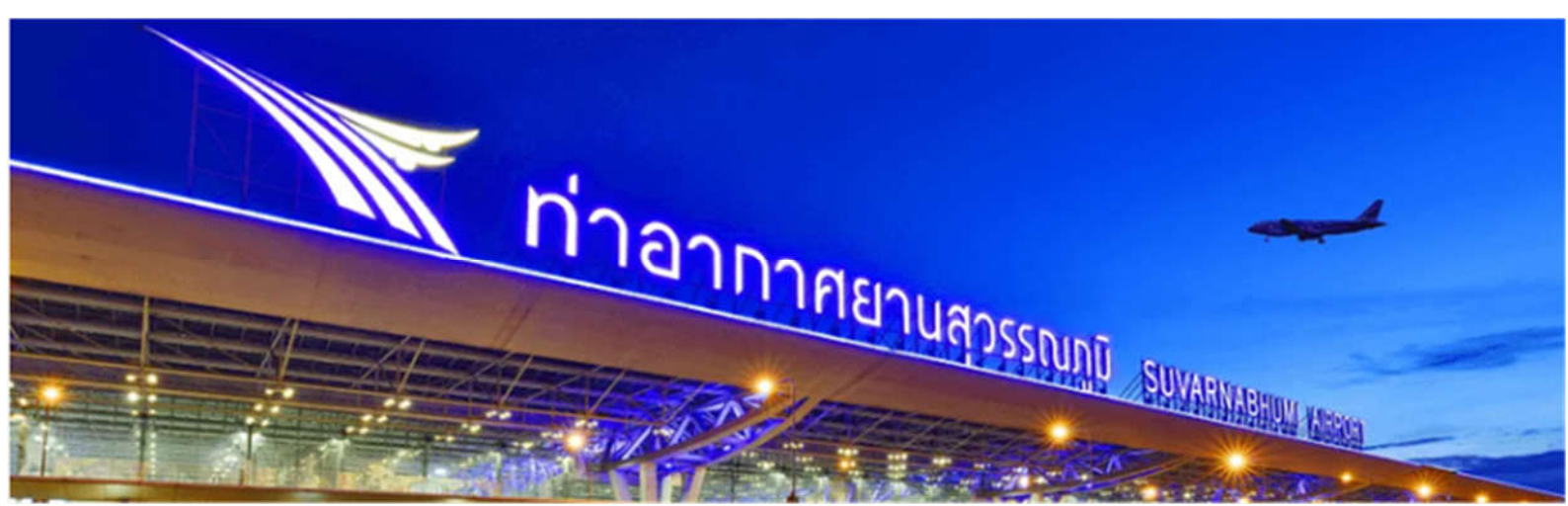
กรุ๊ปไซส์พิเศษ
 10 ท่าน ออกเดินทาง



เดินทาง : มิถุนายน - ตุลาคม 2569



วันที่	โปรแกรมการเดินทาง	อาหาร		
		เช้า	เที่ยง	เย็น
DAY-1	<p>กรุงเทพฯ (สนามบินสุวรรณภูมิ) นัดหมายเช็คอินเวลา 08:00 น.</p> <p>กรุงเทพฯ – เฉิงตู โดย 9C 7502 BKK-TFU ออก 11:10 ถึง 15:15</p> <p>เฉิงตู – ตูเจียงเยียน - แพนด้าเซลฟี่ – เมืองโบราณตูเจียงเยียน - สะพานหนานเฉียว - น้ำตาสีฟ้า</p> <p>ที่พัก JO&JOE CHENGDU HOTEL, DUJIANGYAN ระดับ 4 ดาวหรือเทียบเท่า</p>			 Local
DAY-2	<p>ตูเจียงเยียน – ศูนย์อนุรักษ์แพนด้า – เฉิงตู – ศาลเจ้าสามก๊ก – ซอยกว้างชอยแคบ</p> <p>ที่พัก THE MULIAN HOTEL, CHENGDU ระดับ 4 ดาวหรือเทียบเท่า</p>	 Hotel	 Local	 Hotel
DAY-3	<p>วัดต้าฉือ - ถนนคนเดินไท่กุ่หลี่ – ตึก IFS แพนด้าปิ่นตึก – ถนนซุนหลี่ - ตึก SKP Global Park (ดูไฟ LED)</p> <p>ที่พัก THE CELEBRITY CITY HOTEL, CHENGDU ระดับ 4 ดาวหรือเทียบเท่า</p>	 Hotel	 Local	 Local
DAY-4	<p>สนามบินเฉิงตูเทียนฟู่ – สนามบินสุวรรณภูมิ</p> <p>เฉิงตู – กรุงเทพฯ โดย 9C 7501 TFU-BKK ออก 07:50 ถึง 10:05</p>			
<p>**เนื่องจากเป็นโปรแกรมเสนอขายล่วงหน้า โปรแกรมอาจมีการเปลี่ยนแปลง ขึ้นอยู่กับความเหมาะสมของสถานการณ์**</p>				



โปรแกรมการเดินทาง

วันแรก กรุงเทพฯ (สนามบินสุวรรณภูมิ) – เมืองเฉิงตู (สนามบินเฉิงตูเทียนฟู่) เฉิงตู – ตูเจียงเยียน - แพนด้าเซลล์ฟี่ – เมืองโบราณตูเจียงเยียน - สะพานหนานเจียว - ชมน้ำตาสีฟ้า

08.00 พร้อมกันที่ **สนามบินสุวรรณภูมิ ผู้โดยสารชาวออกระหว่างประเทศ** เจ้าหน้าที่บริษัทคอยต้อนรับ และนำคณะเช็คอิน ณ เคาน์เตอร์ **สายการบิน สปริงแอร์ (9C)**
(กระเป๋าสัมภาระท่านละ 1 ชิ้น ไม่เกิน 20 กิโลกรัม และถือขึ้นเครื่องท่านละ 1 ใบ ไม่เกิน 7 กิโลกรัม ขนาดไม่เกิน 40 cm x 30 cm x 20 cm)

หมายเหตุ

เนื่องจากตัวเครื่องบินของคณะเป็นตัวสุ่มระบบ **Random** ไม่สามารถล็อกที่นั่งได้ ที่นั่งอาจจะไม่ได้นั่งติดกัน และไม่สามารถเลือกช่วงที่นั่งบนเครื่องบินได้ในคณะ ซึ่งเป็นไปตามเงื่อนไขสายการบิน

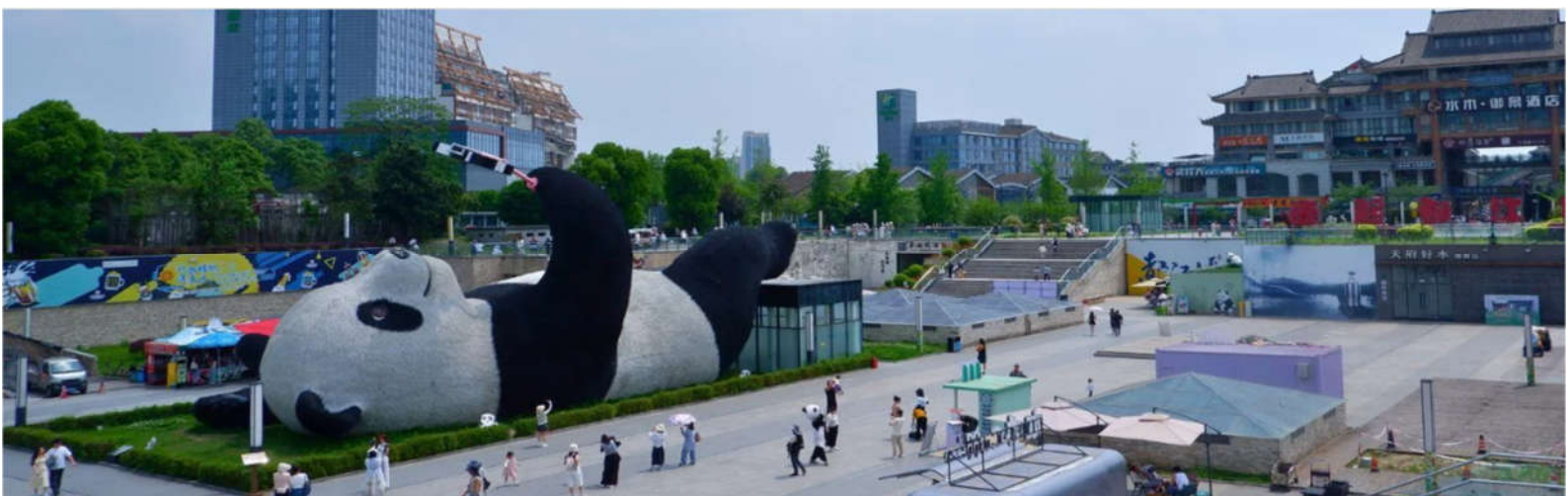
หลังเช็คอิน อิสระให้ท่านได้เดินเล่นและช้อปปิ้งภายในสนามบิน

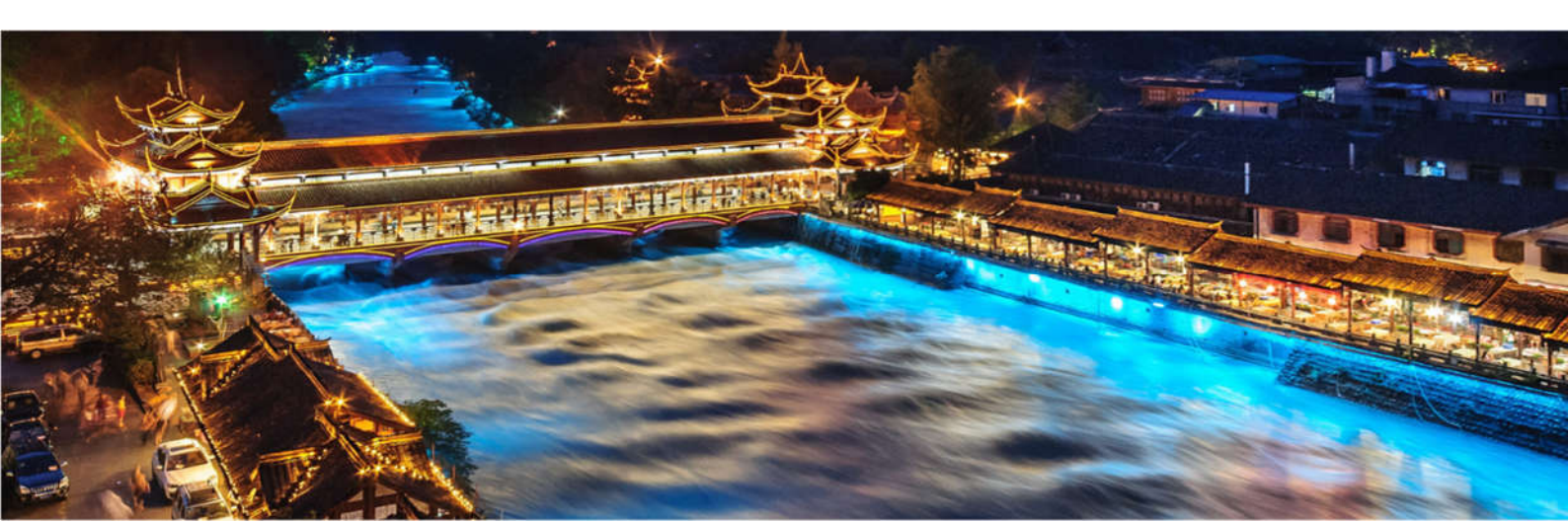
11.10 ออกเดินทางสู่**เมืองเฉิงตู ประเทศจีน** โดยเที่ยวบินที่ **9C 7502 (ไม่มีบริการอาหารบนเครื่อง)**

เวลาบินอาจมีการเปลี่ยนแปลง กรุณาสอบถาม หรือแจ้งเจ้าหน้าที่ก่อนทุกครั้งก่อนทำการออกตัวภายใน

15.15 เดินทางถึง**สนามบินนานาชาติเทียนฟู่ เมืองเฉิงตู** (เวลาท้องถิ่นเร็วกว่าประเทศไทย 1 ชั่วโมง) เมืองเอกของมณฑลเสฉวน ดินแดนที่มีแม่น้ำ 4 สายไหลผ่าน อุดมสมบูรณ์จนได้ฉายา “เมืองแห่งสรวงสวรรค์” หลังผ่านพิธีการตรวจคนเข้าเมือง และรับสัมภาระเรียบร้อย ไกด์ท้องถิ่นรอต้อนรับบริเวณจุดนัดพบ นำท่านขึ้นรถโค้ชเพื่อเดินทางต่อไปยังเมืองตูเจียงเยียน ใช้เวลาเดินทางประมาณ 1 ชั่วโมง

แวะเช็คอิน **รูปปั้นแพนด้ายักษ์เซลล์ฟี่** แลนด์มาร์คสุดน่ารักในจัตุรัสหย่างเทียนอู ที่สื่อถึงความสนุกสนาน และความทันสมัยของเมืองเฉิงตู ที่มีมุมให้ถ่ายรูปเยอะมากมาย ทั้งมุมสูงด้านบนที่เดินได้รอบ และมุมด้านล่าง ที่ถ่ายได้แบบใกล้ชิด





ค่ำ หลังจากที่ได้ถ่ายรูปกับ **แพนด้ายักษ์เซลฟี** จนจุใจ นำท่านสู่ภัตตาคารเพื่อทานอาหารค่ำ
๑๐ บริการอาหารค่ำ ณ ภัตตาคารอาหารท้องถิ่น

หลังอาหารค่ำ อีสาระให้ท่านเดินชมบรรยากาศที่ **สะพานหนานเจียว** “Nanqiao Bridge” สะพานไม้โบราณ ข้ามแม่น้ำมิน “Min River” โดดเด่นด้วยสถาปัตยกรรมจีนดั้งเดิม หลังคาไม้แกะสลัก อย่างวิจิตรแบบเสฉวน ด้านบนเป็นระเบียงชมวิวแม่น้ำและเมืองเก่า โดยรอบยังเป็นย่านท่องเที่ยวยามค่ำคืนที่เชื่อมโยงกับโครงการอนุรักษ์น้ำตูเจียงเจี้ยน มรดกโลกทางวัฒนธรรม
ไฮไลท์ คือ การชมแสดงแสง สี และเงา **“แสงน้ำตาสีฟ้า”** อันงดงามตระการตา กระทั่งถึงเวลาอันสมควร นำท่านเข้าสู่ที่พัก

พักที่  **JO&JOE CHENGDU HOTEL, DUJIANGYAN** ระดับ 4 ดาว หรือเทียบเท่าในระดับราคาเดียวกัน

วันที่สอง ตูเจียงเจียน – ศูนย์อนุรักษ์แพนด้า – เจิงตู – ศาลเจ้าสามก๊ก – ถนนโบราณชอยกว้างชอยแคบ

เช้า **๑๐ บริการอาหาร ณ ห้องอาหารของโรงแรมที่พัก**

นำท่านเดินทางสู่ **ศูนย์อนุรักษ์แพนด้าเจิงตู** ตั้งอยู่ทางตอนเหนือของเมืองเจิงตู เป็นศูนย์อนุรักษ์และวิจัยพันธุ์แพนด้ายักษ์ที่มีชื่อเสียงที่สุดในโลก และเป็นสถานที่ที่นักท่องเที่ยวจากทั่วโลกต้องมาเยือนอย่างน้อยสักครั้ง ก่อตั้งขึ้นในปี ค.ศ. 1987 ด้วยเป้าหมายเพื่อเพาะพันธุ์และอนุรักษ์แพนด้ายักษ์สัตว์ประจำชาติของจีนที่ใกล้สูญพันธุ์ เพลิดเพลินกับความน่ารักของแพนด้าในทุกช่วงวัย ทั้งแพนด้าตัวใหญ่ที่กำลังกินไผ่ และแพนด้าน้อยสุดน่ารักในโซนเพาะพันธุ์ พบกับ แพนด้าแดง สัตว์แสนน่ารัก ที่คล่องแคล่ว และเป็นมิตร การเข้าชมช่วงเช้าเป็นช่วงเวลาที่แพนด้ากำลังตื่นตัว เล่น และกินอาหารอย่างสดใส ที่จะทำให้ท่าน “ยิ้มไม่หุบ” ด้วยบรรยากาศร่มรื่น ธรรมชาติสวยงาม และความน่ารักของเหล่าแพนด้า





เที่ยง ๓ บริการอาหารเที่ยง ณ ภัตตาคารอาหารท้องถิ่น

นำท่านชม ศาลเจ้าสามก๊ก หรือ อุ๋โหว่ซือ ตั้งอยู่ในนครเฉิงตู หนึ่งในสถานที่ท่องเที่ยวที่สำคัญที่สุดของเฉิงตู ไม่เพียงแต่เป็นวัดโบราณเท่านั้น แต่ยังเป็นคลังสมบัติที่จัดแสดงวัฒนธรรม และประวัติศาสตร์ของชาวปาซู่ เพื่อรำลึกถึงบุคคลสำคัญใน“สามก๊ก” เช่น ขงจื้อเหลียง และเล่าปี่ และถือเป็นศาลเจ้าแห่งเดียวในจีน ที่เป็นศาลร่วมกันของ ผู้ปกครอง และเสนาบดี อยู่ในที่เดียวกัน และได้กลายเป็นพิพิธภัณฑสถานโบราณวัดอุสามก๊ก ที่ทรงอิทธิพลที่สุดในโลก ประกอบด้วยส่วนหลัก 3 ส่วน ได้แก่ เขตอนุรักษณ์โบราณวัดอุสามก๊ก เขตวัฒนธรรมสามก๊ก ซึ่งเดิมคือสวนน่านเจียว “Nanjiao” และเขตประเพณีพื้นบ้านจินหลี่ “Jinli” จากนั้นมีเวลาให้ท่านเดินช้อปปิ้งเลือกซื้อของฝากก่อนที่ ถนนโบราณจินหลี่ เป็นแหล่งรวมวัฒนธรรมและประวัติศาสตร์ ของยุคสามก๊ก มีสถาปัตยกรรมแบบจีนโบราณที่สวยงามตลอดสองข้างทางเต็มไปด้วยร้านค้าขายของที่ระลึก อาหารท้องถิ่น และการแสดงพื้นบ้าน ทำให้เป็นสถานที่ท่องเที่ยวยอดนิยมที่นักท่องเที่ยวทั้งใน และต่างประเทศไม่ควรพลาด

จากนั้นนำท่านเดินทางสู่ ถนนคนเดินความใจ๋เซียงจื่อ “Kuanzhai Xiangzi” หรือ ซอยกว้างซอยแคบ ย่านเก่าแก่ใจกลางเมืองเฉิงตู ประกอบด้วยตรอกหลัก 3 สาย ได้แก่ ตรอกกว้าง ตรอกแคบ และตรอกบ่อ ซึ่งผสมผสานกลิ่นอายสถาปัตยกรรมโบราณเข้ากับความทันสมัยอย่างลงตัว สองข้างทางเต็มไปด้วยร้านอาหารพื้นเมือง คาเฟ่เก๋ไก๋ และร้านขายของที่ระลึกมากมาย ทำให้ที่นี่กลายเป็นหนึ่งในแลนด์มาร์กยอดนิยมที่นักท่องเที่ยวไม่ควรพลาด

ค่ำ ๓ บริการอาหารค่ำ ณ ภัตตาคารอาหารท้องถิ่น

พักที่ 🏠 THE MULIAN HOTEL, CHENGDU ระดับ 4 ดาว หรือเทียบเท่าในระดับราคาเดียวกัน





วันที่สาม เิงตู – วัดต้าฉือ – ดิค IFS แพนด้าปิ่นดิค – ถนนคนเดินไท่กู่หลี่ – ถนนชุนหลี่ - ดิค SKP Global Park (ดูไฟ LED)

เช้า

๑๐ บริการอาหาร ณ ห้องอาหารของโรงแรมที่พัก

นำท่านเข้าชม **วัดต้าฉือ** หรือ **ต้าสือซือ** (大慈寺) ในภาษาจีน วัดพุทธนิกายมหายานเก่าแก่ใจกลางย่านไท่กู่หลี่ มีประวัติยาวนานกว่า 1,000 ปี ก่อตั้งขึ้นตั้งแต่ปี ค.ศ. 306 ในสมัยราชวงศ์จิ้นตะวันตก ก่อนจะได้รับบูรณะ และรุ่งเรืองในยุคราชวงศ์ถังและซ่ง เคยเป็นที่ศึกษาและจำพรรษาของพระถังซัมจั๋ง ก่อนออกเดินทางสู่ชมพูทวีปเพื่ออัญเชิญพระไตรปิฎก

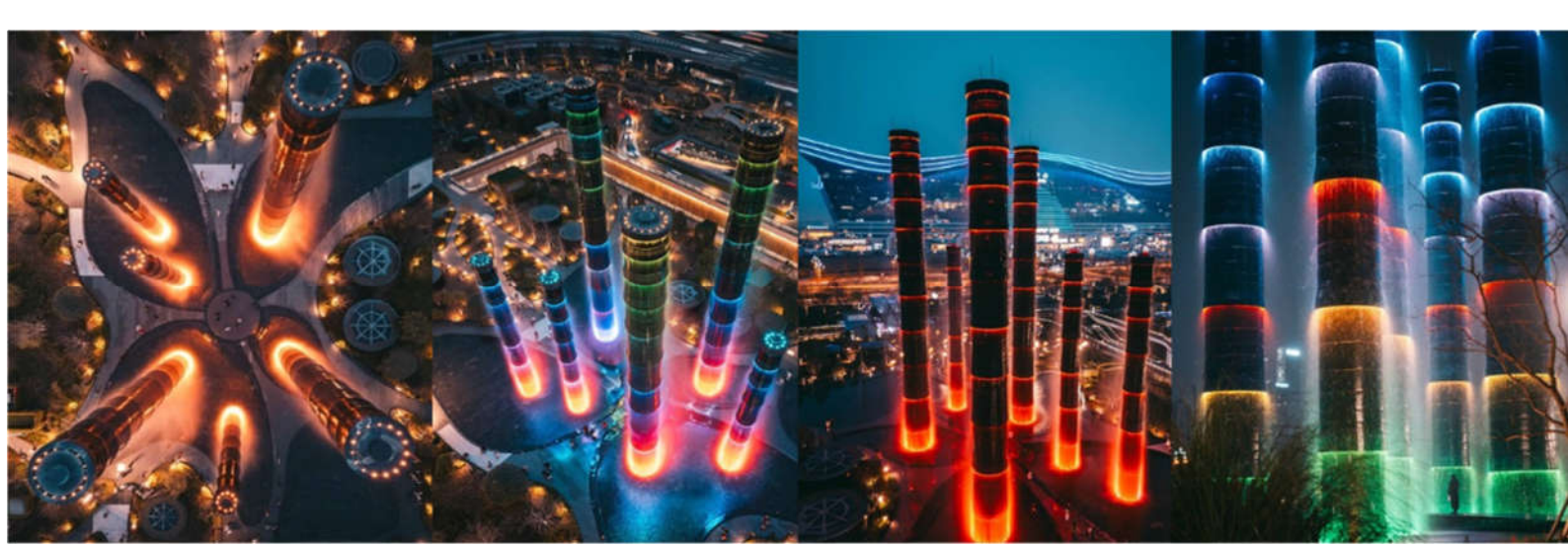
จากนั้นนำท่านเช็คอินที่ **ดิค IFS Building** กับแพนด้ายักษ์ตัวอ้วนน่ารักที่กำลังป่ายปิ่นดิค เป็นประติมากรรมแพนด้ายักษ์แขวนอยู่บนอาคารใจ กลางเมืองเิงตู อิสระให้ท่านได้ดื่มชมบรรยากาศชิมอาหาร และเพลิดเพลินกับการช้อปปิ้ง กับถนนที่ต่อเนื่องสู่ **ถนนไท่กู่หลี่ Taikoo Li Chengdu** ถนนช้อปปิ้งยอดนิยมใจกลางเมืองเิงตู ขึ้นชื่อเรื่องบรรยากาศที่ทันสมัย โดดเด่นด้วยสถาปัตยกรรมแบบผสมผสานระหว่างตะวันออกและตะวันตก

เที่ยง

๑๐ บริการอาหารเที่ยง ณ ภัตตาคารอาหารท้องถิ่น

จากนั้นอิสระให้ท่านช้อปปิ้งที่ **ถนนคนเดินชุนซีลู่** “Walking Street” ย่านช้อปปิ้งทันสมัยชื่อดังที่นี่เป็นถนนขนาดใหญ่ และเป็นถนนปิดที่ไม่ให้รถวิ่งผ่านเข้าไปได้ สองฝากฝั่ง ถนนมีแต่ร้านค้าขายสินค้ามากมาย ตั้งแต่ร้านแบรนด์เนมชื่อดัง สินค้าแบรนด์จีน สินค้ามากมายให้เลือกซื้อ อาทิ เสื้อผ้า รองเท้า เครื่องสำอาง เครื่องดื่ม อาหารการกิน รวมถึงยังมีห้างสรรพสินค้าขนาดใหญ่ชื่อดัง ให้เหล่านักช้อปปิ้งได้เดินเลือกซื้อสินค้าตามใจชอบ





ก่อนจะเดินเดินทางต่อไปยังห้างสุดล้ำแห่งโลกอนาคตที่ **SKP GLOBAL CENTER** ห้างสรรพสินค้าชั้นนำที่ใหญ่ที่สุดในเอเชีย มีร้านค้าแบรนด์เนมชั้นนำมากมาย การออกแบบจะเป็นการผสมผสานกันระหว่าง Ground Park และห้างสรรพสินค้าจากมุมมองของสวนสาธารณะบนพื้นดิน ที่นี้ยังมีจุดอิตถาย์รูปและทำคอนเทนต์ของหนุ่มสาวเจ๋งดู โดยจะมีเสาหินน้ำพุขนาดใหญ่ ที่ถูกออกแบบมาให้เหมือนปล้องไม้ไผ่ 6 ต้นประดับไฟ LED สุดอลังการ

ค่า **๓๑** บริการอาหารค่ำ ณ ภัตตาคารอาหารท้องถิ่น

พักที่ **THE CELEBRITY CITY HOTEL, CHENGDU** ระดับ 4 ดาว หรือเทียบเท่าในระดับราคาเดียวกัน

วันที่สี่ **ซีอาน (สนามบินเจิงตูเทียนฟู่) – กรุงเทพฯ (สนามบินสุวรรณภูมิ)**

04:00 คณะทำการเช็คเอาท์จากที่พัก และนำท่านเดินทางสู่สนามบินเจิงตูเทียนฟู่ เพื่อทำการเช็คอินไฟล์ทที่กลับสู่ประเทศไทย

เดินทางถึง **สนามบินเจิงตูเทียนฟู่** ทำการเช็คอินที่เคาร์เตอร์ **สายการบิน สปริงแอร์ (9C)**
 (กระเป๋าสัมภาระท่านละ 1 ชิ้น ไม่เกิน 20 กิโลกรัม และถือขึ้นเครื่องท่านละ 1 ใบ ไม่เกิน 7 กิโลกรัม ขนาดไม่เกิน 40 cm x 30 cm x 20 cm)

หลังเช็คอิน อีสระให้ท่านได้เดินเล่นและช้อปปิ้งภายในสนามบิน

07:50 ✈ ออกเดินทางสู่**สนามบินสุวรรณภูมิ** กรุงเทพฯ โดย **สายการบิน สปริงแอร์** เที่ยวบินที่ **9C 7501**
(ไม่มีบริการอาหารบนเครื่อง)

10:05 เดินทางถึง **สนามบินสุวรรณภูมิ** กรุงเทพฯ ประเทศไทย โดยสวัสดิภาพพร้อมความประทับใจ



*โปรแกรมอาจมีการเปลี่ยนแปลงตามความสภาพอากาศ และความเหมาะสมของสถานการณ์ ณ ขณะนั้น โดยคำนึงถึงประโยชน์ของลูกค้าเป็นสำคัญ *
 รูปภาพในโปรแกรมทั้งหมดเป็นเพียงภาพเพื่อการโฆษณาเท่านั้น * โรงแรมที่ระบุในรายการทัวร์เป็นเพียงโรงแรมที่นำเสนอเบื้องต้นเท่านั้น
 ซึ่งอาจมีการเปลี่ยนแปลง แต่จะเป็นโรงแรมระดับเทียบเท่ากัน โดยจะแจ้งพร้อมใบนัดหมาย 5-7 วันก่อนการเดินทาง



อัตราค่าบริการ ต่อท่าน เป็นสกุลเงินไทยบาท

วันเดินทาง	ราคาต่อท่าน พักห้องคู่	พักเดี่ยว ชำระเพิ่ม
15 – 18 มิ.ย. 69	23,900	3,000
18 – 21 มิ.ย. 69	23,900	3,000
1 – 4 ก.ค. 69	23,900	3,000
4 – 7 ก.ค. 69	23,900	3,000
17 – 20 ก.ค. 69	23,900	3,000
12 – 15 ส.ค. 69	23,900	3,000
19 – 22 ส.ค. 69	23,900	3,000
26 – 29 ส.ค. 69	23,900	3,000
2 – 5 ก.ย. 69	23,900	3,000
5 – 8 ก.ย. 69	23,900	3,000
10 – 13 ก.ย. 69	23,900	3,000
17 – 20 ก.ย. 69	23,900	3,000
19 – 22 ก.ย. 69	23,900	3,000
23 – 26 ก.ย. 69	23,900	3,000
17–20 ต.ค. 69	24,900	3,000
21–24 ต.ค. 69	24,900	3,000

- ราคาทัวร์ยังไม่รวมค่าทิป คนขับรถ ไกด์ท้องถิ่น และหัวหน้าทัวร์ไทย ท่านละ 1,200 บาท ตลอดทริป
- อัตราค่าบริการเด็กอายุต่ำกว่า 2 ปี (Infant) ณ วันเดินทางกลับ ชำระท่านละ 6,000 บาท
- เด็กอายุมากกว่า 2 ปี ชำระเท่าผู้ใหญ่ปกติ

เงื่อนไขการจอง และการชำระเงิน

- สำรองที่นั่งจ่าย 15,000 บาท/ท่าน (หลังการจองภายใน 3 วัน) พร้อมสแกน สำเนาพาสปอร์ตหน้าแรก กรณีจองน้อยกว่า 30 วัน บริษัทขอสงวนสิทธิ์เก็บค่าทัวร์เต็มจำนวน
- ชำระยอดส่วนที่เหลือ ภายใน 30 วัน ก่อนเดินทาง
- หากไม่ชำระจ่ายภายในกำหนดทางบริษัทจะถือว่าท่านยกเลิกการเดินทางโดยอัตโนมัติ
- กรณีที่ท่านชำระค่าทัวร์ทั้งหมดแล้ว หรือบางส่วนบริษัท ถือว่าท่านได้ยอมรับเงื่อนไข และข้อตกลงต่างๆ ที่ได้ระบุไว้ทั้งหมดแล้ว
- การขอรระบุที่นั่งบนเครื่องบิน ท่านจะได้รับที่นั่งแบบสุ่มโดยสายการบินเท่านั้น กรณีต้องการระบุที่นั่งจะมีค่าใช้จ่ายเพิ่มเติม



อัตราค่าบริการนี้รวม

- ค่าตัวเครื่องบินและภาษีที่เกี่ยวข้อง เส้นทาง กรุงเทพฯ-เจนีวา-กรุงเทพฯ
- กระเป๋าสัมภาระโหลดใต้ท้องเครื่องท่านละ 1 ใบ หนักไม่เกิน 20 กิโลกรัม และกระเป๋าถือขึ้นเครื่อง 1 ใบ ไม่เกิน 7 กิโลกรัม
- ค่าที่พักห้องละ 2-3 ท่าน ในโรงแรมตามที่ระบุในรายการ หรือระดับราคาเดียวกัน
- ค่าอาหารตามระบุตามรายการ (สงวนสิทธิ์ในการสลับมือหรือเปลี่ยนแปลงเมนูตามสถานการณ์)
- ค่าบัตรเข้าชมสถานที่ และการแสดงทุกแห่งที่ระบุตามรายการ
- ค่ารถนำเที่ยว พร้อมคนขับ ไกด์ท้องถิ่น ตามเส้นทางที่ระบุในโปรแกรม
- หัวหน้าทัวร์ไทย เดินทางจากกรุงเทพฯ เพื่อคอยดูแลและคณะตลอดการเดินทาง
- บริการแจกน้ำดื่มบนรถขณะทัวร์ วันละ 1 ขวด/ท่าน
- ค่าประกันอุบัติเหตุในการเดินทางวงเงิน 1,000,000 บาท ค่ารักษาพยาบาล 500,000 บาท วงเงินคุ้มครองอาหารเป็นพิษ (โดยแพทย์จะต้องระบุใบรับรองแพทย์ว่า "อาหารเป็นพิษเท่านั้น") และอื่นๆ ตามเงื่อนไขในกรมธรรม์ กรณีต้องการซื้อประกันภัยการเดินทางส่วนบุคคลเพิ่มเติมกรุณาติดต่อเจ้าหน้าที่

อัตราค่าบริการไม่รวม

- **ค่าทิป คนขับรถ ไกด์ท้องถิ่น และหัวหน้าทัวร์ ตามธรรมเนียมขั้นต่ำ ท่านละ 1,200 บาท (ชำระที่สนามบิน)**
- ค่าจัดทำหนังสือเดินทาง ค่าทำเอกสารผู้ถือต่างตัวและค่าวีซ่าที่มีค่าธรรมเนียม
- ค่าภาษีมูลค่าเพิ่ม 7% ภาษีหัก ณ ที่จ่าย 3% เฉพาะในส่วนค่าบริการ (กรณีนิติบุคคล)
- ค่าใช้จ่ายส่วนตัวอื่นๆ เช่น ค่าโทรศัพท์, ค่าช้อปปิ้ง, ค่าอาหาร-เครื่องดื่มสั่งพิเศษนอกเหนือรายการ, ค่ามินิบาร์และทีวีช่องพิเศษ, ค่ายานพาหนะท่องเที่ยวนอกเหนือรายการ ค่าบริการพิเศษ ค่าทิปพนักงานร้านอาหาร หรือ ค่าทิปพนักงานยกกระเป๋าที่โรงแรม หรือสนามบิน ฯลฯ ค่ากิจกรรมเพิ่มเติมนอกเหนือจากโปรแกรม และค่าใช้จ่ายอื่นๆ ที่มีได้ระบุไว้ในโปรแกรม ขอสงวนสิทธิ์ในการเรียกเก็บค่าใช้จ่ายเพิ่มเติมตามจริงนางาน
- ค่าภาษีน้ำมันที่สายการบินเรียกเก็บเพิ่มภายหลัง โดยมีเอกสารยืนยันจากทางสายการบิน
- ค่าปรับ กรณีนำหนักกระเป๋าสัมภาระเกินกว่าที่สายการบินกำหนด
- ค่าวีซ่า กรณีประเทศจีนมีประกาศยกเลิกฟรีวีซ่าสำหรับผู้เดินทางสัญชาติไทย
- ค่าใช้จ่ายอันเกิดจากการถูกปฏิเสธไม่ให้ออกเมือง หรือเข้าเมือง จากเจ้าหน้าที่ตรวจคนเข้าเมือง เจ้าหน้าที่กรมแรงงาน ทั้งในประเทศไทย และต่างประเทศ ซึ่งอยู่นอกเหนือความควบคุมของบริษัท
- ค่าใช้จ่ายเพิ่มอันเกิดจากเหตุการณ์ที่อยู่เหนือความคาดหมาย อาทิ ความล่าช้าของสายการบิน ภัยธรรมชาติ การก่อกองจลาจล เหตุการณ์โรคระบาด การประกาศภาวะฉุกเฉิน ภาวะสงคราม การนัดหยุดงาน หรือประกาศพิเศษเพิ่มเติมตามนโยบายของสายการบินหรือรัฐบาลแต่ละประเทศ ซึ่งอยู่นอกเหนือความควบคุมของบริษัท

เงื่อนไขการให้บริการ

- คณะเดินทางจำเป็นต้องมีขั้นต่ำ 10 ท่าน หากต่ำกว่ากำหนดคณะจะไม่สามารถเดินทางได้ แต่หากผู้เดินทางทุกท่านยินดีที่จะชำระค่าบริการเพิ่มเพื่อให้คณะออกเดินทางได้ ทางบริษัทยินดีที่จะประสานงานเพื่อให้ทุกท่านเดินทางตามความประสงค์ต่อไป และทางบริษัทขอสงวนสิทธิ์ในการงดออกเดินทาง หรือเลื่อนการเดินทางไปใน พรีเรียควินอื่นต่อไป โดยทางบริษัทฯ จะแจ้งให้ท่านทราบล่วงหน้าอย่างน้อย 15 วันก่อนเดินทาง
- **กรณีบริษัทแจ้งยกเลิกการเดินทาง** เนื่องจากมีจำนวนผู้เดินทางไม่ถึงขั้นต่ำ บริษัทจะทำการแจ้งให้ท่านทราบล่วงหน้าก่อนการเดินทางไม่น้อยกว่า 15 วัน ก่อนถึงกำหนดการเดินทาง ทั้งนี้หากผู้เดินทางประสงค์จะเดินทางต่อ ทางบริษัทขอสงวนสิทธิ์ในการปรับราคาค่าบริการเพิ่ม โดยทางบริษัทจะทำการแจ้งค่าบริการใหม่ให้ท่านทราบก่อนล่วงหน้า หรือทางบริษัทยินดีคืนเงินโดยให้เต็มจำนวน ยกเว้นกรณีมีค่าใช้จ่ายที่เกิดขึ้นตามจริง อาทิ ค่าวีซ่า ซึ่งในกรณีนี้ทางบริษัทยินดีคืนเงิน ภายใน 3 วันทำการ
- **กรณีลูกค้าขอยกเลิกการเดินทาง หรือเลื่อนการเดินทาง** จะต้องแจ้งยกเลิกกับทางบริษัทอย่างเป็นทางการเป็นลายลักษณ์อักษร โดยแฟกซ์ อีเมล หรือ มาเซ็นเอกสารยกเลิกที่บริษัท อย่างเป็นทางการหนึ่ง (ทางบริษัทไม่ขอรับยกเลิกการจองผ่านทางโทรศัพท์ไม่ว่ากรณีใดๆ) และหากมีการคืนมัดจำทางบริษัทจะดำเนินการคืนเงินภายใน 7 วัน โดยบริษัทจะทำการคืนเงินตามช่องทางที่ได้รับมาเท่านั้น
- **กรณีที่ท่านยกเลิกการเดินทางและมีผลให้คณะเดินทางไม่ครบตามจำนวนที่บริษัท กำหนดไว้ (10 ท่าน)** เนื่องจากเกิดความเสียหายต่อผู้เดินทางท่านอื่นๆ ในคณะ และเสียหายต่อทางบริษัท บริษัทขอสงวนสิทธิ์ในการเก็บค่าใช้จ่ายทั้งหมดเพื่อนำไปชำระค่าเสียหายและส่วนต่างๆจากการยกเลิกของท่าน
- **เงื่อนไขการคืนเงินค่าบริการ** ตาม “ประกาศคณะกรรมการธุรกิจนำเที่ยวและมัคคุเทศก์ เรื่องหลักเกณฑ์เกี่ยวกับการกำหนดอัตราค่าธรรมเนียมค่าบริการคืนให้แก่นักท่องเที่ยว พ.ศ. 2563”
 - ยกเลิกก่อนการเดินทางล่วงหน้าไม่น้อยกว่า 30 วัน คืนค่าใช้จ่ายเต็มจำนวน หรือ หักเฉพาะที่เกิดขึ้นจริง (ถ้ามี)
 - ยกเลิกก่อนการเดินทาง 16 – 30 วัน เก็บค่าใช้จ่าย 50% + ค่าใช้จ่ายอื่นที่เกิดขึ้นจริง
 - ยกเลิกก่อนการเดินทาง 15 วัน หรือน้อยกว่า เก็บค่าใช้จ่าย 100% ของราคาค่าทัวร์ทั้งหมด
- **กรณีกรู๊ปเหมา ตัดกรู๊ป ยกเลิกหรือเลื่อนการเดินทาง**
 - ยกเลิกหรือเลื่อนการเดินทางก่อนวันเดินทางไม่น้อยกว่า 90 วัน บริษัทฯ จะคืนเงินมัดจำให้ทั้งหมด ยกเว้นในกรณีกรู๊ปเหมา, หรือตัดกรู๊ปในช่วงวันหยุดเทศกาล, วันหยุดนักขัตฤกษ์ ทางบริษัทฯ ขอสงวนสิทธิ์ยึดเงินมัดจำ โดยไม่มีเงื่อนไขใดๆทั้งสิ้น
 - ยกเลิกหรือเลื่อนการเดินทางก่อนวันเดินทาง 60 - 89 วัน ทางบริษัทฯ ขอสงวนสิทธิ์ ขอสงวนสิทธิ์หักเงินมัดจำ 5,000 บาท ต่อท่านสำหรับค่าดำเนินการ และขอสงวนสิทธิ์เรียกเก็บเพิ่มเติมกรณีมีค่าใช้จ่ายที่เกิดขึ้นจริง เพื่อเตรียมการนำเที่ยว อาทิ ค่ามัดจำตัวเครื่องบิน ที่พัก วีซ่า ทั้งหมดโดยไม่มีเงื่อนไขใด ๆ ทั้งสิ้น
 - ยกเลิกการเดินทางหลังชำระเต็มจำนวน ขอสงวนสิทธิ์เก็บเงินค่าทัวร์ทั้งหมดโดยไม่มีเงื่อนไขใดๆทั้งสิ้น
- **กรณีเจ็บป่วย** จนไม่สามารถเดินทางได้ จะต้องมิใช่รับรองแพทย์จากโรงพยาบาลรับรองเป็นภาษาอังกฤษ ทั้งนี้ทางบริษัทขอสงวนสิทธิ์เรียกเก็บค่าใช้จ่ายตามที่เกิดขึ้นจริง
- **กรณีมีการยื่นวีซ่าแล้วถูกปฏิเสธจากสถานทูต (วีซ่าไม่ผ่าน)** ทางบริษัทจะทำการเก็บค่าใช้จ่ายตามที่เกิดขึ้นจริง เช่น ค่าวีซ่าและค่าบริการยื่นวีซ่า ค่ามัดจำตัวเครื่องบินหรือค่าตัวเครื่องบิน ค่ายกเลิกล่าช้าจากทางโรงแรม เป็นต้น
- **กรณีที่ท่านถูกปฏิเสธการเข้า – ออกเมือง** ด้วยเหตุผลทางคดีความ ทางการเมือง หรือเหตุผลใดๆ ก็ตาม ซึ่งอยู่นอกเหนือความรับผิดชอบของบริษัทฯ บริษัทฯ ไม่คืนเงิน และไม่มีการจ่ายค่าชดเชยให้แก่ท่าน ไม่ว่ากรณีใดๆ (ไม่ว่าทั้งหมดหรือบางส่วน)
- ขอสงวนสิทธิ์ในการเปลี่ยนแปลงรายการ หรือราคา ตามเหมาะสมโดยไม่ต้องแจ้งให้ทราบล่วงหน้า ขึ้นอยู่กับประกาศเปลี่ยนแปลงราคาของสายการบินและอัตราแลกเปลี่ยน ยกเว้นหากมีการจองและชำระมัดจำเรียบร้อยแล้ว
- ขอสงวนสิทธิ์ในการเปลี่ยนแปลงรายการกรณีเกิดเหตุสุดวิสัย เช่น การปิดของสถานที่ท่องเที่ยวในโปรแกรมที่เสนอ ภัยธรรมชาติต่างๆ การนัดหยุดงาน การสไตรค์ ปัญหาความล่าช้าของสายการบิน การยกเลิกเที่ยวบิน หรือการเปลี่ยนแปลงเที่ยวบินอันเนื่องมาจากสายการบิน
- ค่าบริการที่ท่านชำระเป็นการชำระแบบเหมาขาด และบริษัทได้ชำระแบบหน้าให้กับตัวแทนแต่ละแห่งแบบเหมาขาดเช่นกัน หากท่านมิได้ท่องเที่ยวตามรายการ หรือไม่ใช้บริการส่วนหนึ่งส่วนใด ท่านจะขอค่าบริการคืนไม่ได้

- สำหรับท่านที่จะออกตัวเครื่องบินภายในประเทศ, ตัวรถไฟ, ตัวรถทัวร์กรุณาสอบถามเจ้าหน้าที่ทุกครั้งก่อนทำการออกตัว เพื่อยืนยันว่าตัวรถขณะที่ท่านจองไว้สามารถออกเดินทางได้หรือไม่ หรือสายการบินมีการปรับเปลี่ยนเที่ยวบิน หรือเวลาบินหรือไม่หากท่านออกบัตรโดยสารโดยไม่ได้รับการยืนยันจากบริษัทฯ แล้วปรากฏว่าตัวรถนั้นยกเลิก หรือสายการบินเปลี่ยนแปลงเวลาบิน และเที่ยวบิน บริษัทฯไม่รับผิดชอบค่าใช้จ่ายใดๆ เพราะถือว่าท่านได้ยอมรับเงื่อนไขดังกล่าวแล้ว
- กรุณาตรวจสอบพาสปอร์ตของท่านก่อนออกเดินทางทุกครั้งว่า เป็นหนังสือเดินทางฉบับปัจจุบัน ไม่มีการชำรุด เปียกน้ำ การขีดเขียนรูปต่างๆ หรือมีตราประทับอื่นๆ ที่ไม่ใช่การประทับตราอย่างเป็นทางการของประเทศนั้น ๆ หากเจ้าหน้าที่ตรวจคนเข้าเมืองปฏิเสธการเข้าหรือ ออกเมืองของท่าน ทางบริษัทไม่รับผิดชอบใดๆทั้งสิ้น
- **กรณีหญิงตั้งครรภ์เดินทาง** ท่านต้องมีใบรับรองแพทย์ระบุชัดเจนว่าสามารถเดินทางออกนอกประเทศได้ รวมถึงอายุครรภ์ที่ชัดเจนซึ่งเป็นสิ่งที่ยอยู่นอกเหนือการควบคุมของบริษัท ทางบริษัทไม่ขอรับผิดชอบใดๆทั้งสิ้น
- บริษัทฯ ไม่มีนโยบายในการจัดคูนอนให้แก่ลูกค้าที่ไม่รู้จักกัน กรณีที่ท่านเดินทาง 1 ท่าน จะต้องจ่ายค่าพักเดี่ยวเพิ่มเติมตามราคาที่เหมาะสมไว้ในรายการทัวร์เท่านั้น
- กรณีทรัพย์สินเกิดการสูญหายระหว่างการท่องเที่ยว (ระหว่างทัวร์ ไม่ใช่ระหว่างบิน) โดยปกติประกันภัยการเดินทางที่บริษัททัวร์ได้จัดทำให้ลูกค้าจะไม่ครอบคลุมค่าชดเชยในกรณีกระเป๋าใบใหญ่สูญหาย ทุกท่านต้องดูแลและระวังทรัพย์สินส่วนตัวของท่าน
- ตัวเครื่องบินเป็นแบบหมู่คณะ ต้องเดินทางไป-กลับพร้อมกัน ไม่สามารถเปลี่ยนวันเดินทาง หรือรีฟันด์ได้ และการจัดที่นั่งของกรุ๊ปเป็นไปโดยสายการบินเป็นผู้กำหนด บริษัทฯ ไม่สามารถเข้าไปแทรกแซงได้ หากท่านต้องการระบุที่นั่ง แนะนำให้ซื้อที่นั่งเพิ่มเติม
- โรงแรม ห้องพัก เป็นไปตามมาตรฐานของประเทศนั้น ๆ แพลนห้องพักของแต่ละโรงแรมจะมีความแตกต่างกัน อาจทำให้ห้องพักแบบห้องเดี่ยว (Single) และห้องคู่ (Twin/Double) และห้องพักแบบ 3 ท่าน (Triple Room) อาจจะไม่ติดกัน กรณีห้องพักที่เสนอเต็ม หรือติดงานประชุม บริษัทฯขอสงวนสิทธิ์ในการปรับเปลี่ยนโรงแรม เพื่อให้เกิดความเหมาะสม
- หากท่านเดินทางเป็นครอบครัวใหญ่ หรือเดินทางพร้อมสมาชิกในครอบครัวที่ต้องได้รับการดูแลเป็นพิเศษ (Wheelchair), เด็ก, และผู้สูงอายุ มีโรคประจำตัว ไม่สะดวกในการเดินทางท่องเที่ยวติดต่อกัน ท่านและครอบครัวต้องให้การดูแลสมาชิกภายในครอบครัวของตนเอง เนื่องจากการเดินทางเป็นหมู่คณะ หัวหน้าทัวร์มีความจำเป็นต้องดูแลคณะทัวร์ทั้งหมด
- บริษัทฯ เป็นเพียงตัวแทนการท่องเที่ยว สายการบินและตัวแทนการท่องเที่ยวในต่างประเทศซึ่งไม่รับผิดชอบต่อความเสียหายต่างๆ ที่อยู่เหนือการควบคุมของเจ้าหน้าที่บริษัทฯ อาทิ การนัดหยุดงาน การจลาจล การเปลี่ยนแปลงเที่ยวบิน หรือกำหนดเวลาในตารางบิน ภัยธรรมชาติ ฯลฯ หรือค่าใช้จ่ายเพิ่มเติมที่เกิดขึ้น ทั้งทางตรง หรือทางอ้อม เช่น การเจ็บป่วย การถูกทำร้าย การสูญหาย ความล่าช้า หรือ จากอุบัติเหตุต่างๆ ฯลฯ หรือต่อการตอบปฏิเสธการเข้าและออกเมืองของเจ้าหน้าที่ตรวจคนเข้าหรือออกเมือง อันเนื่องมาจากมีสิ่งผิดกฎหมาย หรือเอกสารการเดินทางไม่ถูกต้อง หรือการถูกปฏิเสธในกรณีอื่นๆ

