



TAT LICENSE 11/12281  
 WHATSAPP +66830055195  
 HOTLINE : 0830055195  
 ONVACAYSALES@GMAIL.COM

100/471 A. SRINAKARIN RD BANGMUANG MUANG SAMUTPRAKARN 10270  
 ONVACAYTRAVEL  
 จัดโปรเที่ยว  
 ONVACAYTRAVEL



# TAIWAN GRAND COUNTDOWN 2027



ADPTPE2612

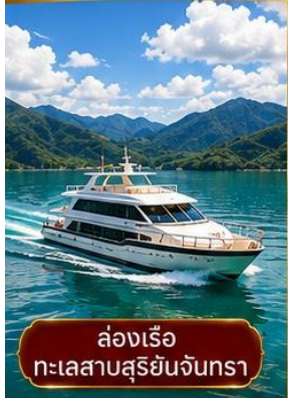
ชมพุกุ Taipei 101

เที่ยวครบทุกไฮไลท์ ส่งท้ายปีเก่า ต้อนรับปีใหม่

28 ธ.ค. 69 - 1 ม.ค. 70

29,900 บาท

5 วัน  
3 คืน



ล่องเรือ ทะเลสาบสุริยันจันทรา



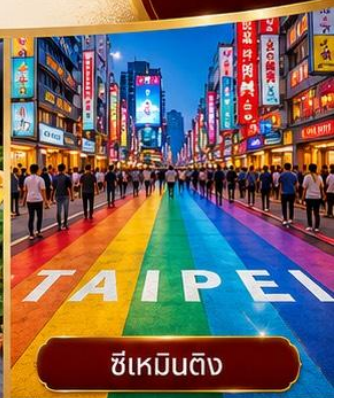
หมู่บ้านโบราณจิวเฟิ่น



พิพิธภัณฑที่กู๊กง



ไร่สตอร์วเบอร์รี่



ซีเหมินติง



โรงแรม 4 ดาว



น้ำหนักกระเป๋า 23 กิโลกรัม



อาหาร 9 มื้อ



CHINA AIRLINES

# โดยสารการบินประจำชาติได้ทุกวัน



กรุงเทพ ←	→ ไทเป	ไทเป	←	→ กรุงเทพ
CI838	02.35	07.15	CI837	22.30
				01.35+1

วันที่	รายการทัวร์	อาหาร			โรงแรม
		เช้า	เที่ยง	เย็น	
1. 28 ธ.ค.	กรุงเทพฯ * สนามบินสุวรรณภูมิ			✈	
2. 29 ธ.ค.	สนามบินเถาหยวน * หนานโถว * ล่องเรือชมทะเลสาบสุริยันจันทรา วัดเหวินอู่ * ซิมซาอู่หลง * ไถจง * ตลาดกลางคืนฟงเจีย * โรงแรม		✓	✓	HOLIDAY INN EXPRESS TAICHUNG PARK HOTEL 4* (เมืองไถจง)
3. 30 ธ.ค.	ไถจง * เมืองเหมียวลี่ * ไร่สตอร์วเบอร์รี่ * ไทเป ร้านขนมพายสับปะรด * วัดหลงซาน * ตลาดซีเหมินติง * โรงแรม	✓	✓	X	INTRENDY HOTEL 4* (เมืองไทเป)
4. 31 ธ.ค.	วัดเปลือกกหอย * อุทยานเย่หลิว * หมู่บ้านโบราณจิวเฟิน ช้อปปิ้งไนท์มาร์เก็ต * โรงแรม * COUNTDOWN 2027 * โรงแรม	✓	✓	X	INTRENDY HOTEL 4* (เมืองไทเป)
5. 1 ม.ค.	พิพิธภัณฑ์กู่ก้ง * ร้านสร้อย GERMANIUM* อนุสรณ์สถานเจียงไคเช็ค ตึกไทเป 101 (ไม่รวมบัตรชมวิว ชั้น 89) * GLORIA OUTLET * สนามบินเถาหยวน * กรุงเทพฯ * สนามบินสุวรรณภูมิ	✓	✓	✈	

## อัตราค่าบริการ

วันเดินทาง	ราคาทัวร์/ท่าน พักห้องละ 2-3 ท่าน	ราคาทัวร์/ท่าน (อายุไม่เกิน 12 ปี ไม่มีเตียง)	ราคา ห้องพักเดี่ยว
28 ธ.ค. 2569 - 1 ม.ค. 2570	<b>29,900</b>	28,900	5,500

อัตราค่าบริการ สำหรับ เด็กอายุไม่ถึง 2 ปี ณ วันเดินทางกลับ (Infant) ท่านละ 6,000 บาท  
 ราคา JOIN LAND ไม่ใช่ตัวเครื่องบิน ลด 7,000 บาท (กรุณาสอบถามเจ้าหน้าที่ก่อนทำจอง)  
 ราคานี้ รวมภาษีน้ำมันและประกันวินาศภัยของสายการบินแล้ว หากมีการประกาศเพิ่มขึ้นหลังจาก  
 วันที่ 1 มกราคม 2569 ทางบริษัทฯ จะเรียกเก็บตามจริง\*\*

**วันแรก** วันจันทร์ ที่ 28 ธันวาคม 2569 **กรุงเทพฯ \* สนามบินสุวรรณภูมิ**

**23.30 น.** สมาชิกทุกท่านพร้อมกัน ณ ท่าอากาศยานสุวรรณภูมิ ชั้น 4 เคาน์เตอร์ สายการบิน CHINA AIRLINES เจ้าหน้าที่คอยจัดเตรียมเอกสารการเดินทางสำหรับทุกท่าน

**วันที่สอง** วันอังคาร ที่ 29 ธันวาคม 2569 **สนามบินสุวรรณภูมิ \* สนามบินเถาหยวน \* หนานโถว**  
**ล่องเรือชมทะเลสาบสุริยันจันทรา \* วัดเหวินหวู่ \* ซิมซาอู่หลง \* เมืองไถจง \* ตลาดกลางคืนฟงเจีย**

**02.35 น.** ออกเดินทางสู่ กรุงไทเป โดยสายการบิน CHINA AIRLINE ✈️ เที่ยวบินที่ CI 838 (บริการอาหารและเครื่องดื่มบนเครื่อง) ใช้เวลาเดินทางประมาณ 3 ชั่วโมง 40 นาที



**07.15 น.** ถึงท่าอากาศยานเมืองเถาหยวน หลังผ่านพิธีการตรวจคนเข้าเมืองและศุลกากรเรียบร้อยแล้ว **ต้อนรับท่านด้วย..ชานมไข่มุก + ชีสเค้ก ฟรี!!**  
**ท่านละ 1 ชุด**



ไกด์ท้องถิ่น รอรับ นำท่านเดินทางสู่ เมืองหนานโถว (ใช้เวลาเดินทางประมาณ 2.30 ชม.)  
นำท่าน **ล่องเรือทะเลสาบสุริยันจันทรา** ซึ่งได้รับการกล่าวขานว่างดงามราวกับภาพวาดเปรียบเสมือนสวิสเซอร์แลนด์แห่งไต้หวันตั้งอยู่ในเขตของ ชันมูลเล็กเนชั่นแนลซีนิกแอเรียซึ่งทางการท่องเที่ยวไต้หวันได้ก่อตั้งขึ้นเมื่อวันที่ 24 มกราคม 2000 เพื่อบูรณะเมืองจากแผ่นดินไหวครั้งใหญ่เมื่อวันที่ 21 กันยายน 1999 รวมความหลากหลาย ทางธรรมชาติ จากผืนน้ำสู่ยอดเขาที่นับจากความสูงระดับ 600 - 2,000 เมตร มีความยาว 33 กิโลเมตร เป็นทะเลสาบที่มีภูเขาสลับซับซ้อนล้อมรอบลักษณะภูมิประเทศที่โดดเด่นทำให้ตัวทะเลสาบมองดูคล้ายพระอาทิตย์และพระจันทร์เสี้ยว ซึ่งเป็นที่มาของนามอันไพเราะว่า **สุริยันจันทรา** ให้ท่านดื่มด่ำกับบรรยากาศ **ริมทะเลสาบสุริยันจันทรา** ทะเลสาบธรรมชาติที่ใหญ่ที่สุดแห่งเดียวของไต้หวัน



เที่ยง

๑๐๑ บริการอาหารเที่ยง เมนู..อาหารจีนพื้นเมือง + ปลาหนึ่งหนานโกว

หลังอาหาร นำท่านเดินทางไปกราบไหว้สิ่งศักดิ์สิทธิ์ที่ **วัดเหวินหวู่** ซึ่งหมายถึงศาสดาของเจ้าเทพเจ้าแห่งปัญญา และเทพกวนอูเทพเจ้าแห่งความซื่อสัตย์รวมถึงสิงโตหินอ่อน 2 ตัวที่ตั้งอยู่หน้าวัดซึ่งมีมูลค่าถึงตัวละ 1 ล้านเหรียญไต้หวัน



จากนั้น นำท่านเดินทางไป **ชิมชาอูหลง** ไต้หวันแท้ๆที่ปลูกมากทางแถบ อาริซันด้วยสภาพอากาศบนที่สูงและอากาศที่เย็นตลอดปีของที่นี่ทำให้ชาที่นี่มีรสชาติดีกลมกล่อมและพันธุ์ชาอูหลงที่นี้ยังเป็นพันธุ์ชาที่นำมาปลูกในประเทศไทยแถบเชียงใหม่ฮิระชิมซาชนิดต่างๆ หรือเลือกซื้อเป็นของฝากตามอ้อยาศัย



จากนั้น นำท่านเดินทางสู่ **เมืองไทจง** เมืองซึ่งมีความสำคัญเป็นอันดับ 3 ของเกาะไต้หวัน เมืองนี้จะเป็นศูนย์กลางการเดินทางจากทางด้านเหนือของเกาะและทางใต้ของเกาะจึงทำให้เมืองนี้มีความคึกคักอยู่ตลอดเวลา (ใช้เวลาเดินทางประมาณ 1 ชั่วโมง)

เย็น

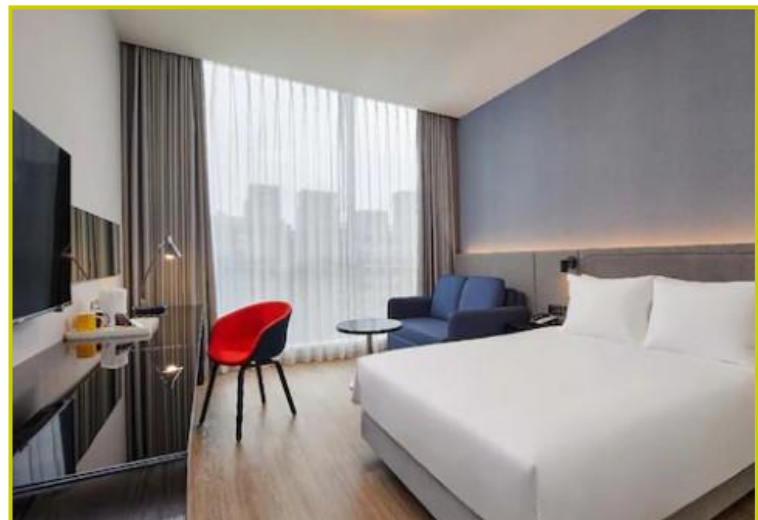
๑๐๒ บริการอาหารเย็น เมนูพิเศษ..ชาบู ชาบู บุฟเฟ่ต์เต็มอ้อม สไตส์ไต้หวัน



จากนั้น นำท่านช้อปปิ้ง **ตลาดฟงเจียไนท์มาเก็ต** ตลาดนัดกลางคืนที่มีชื่อเสียงแห่งหนึ่งของเมืองไถจง ให้ท่านได้อิสระกับการช้อปปิ้งเลือกซื้อของที่ถูกใจ ท่านที่ชื่นชอบรองเท้ากีฬา พลัดไม่ได้ที่นี่ราคาถูกกว่าเมืองไทยอย่างแน่นอน เช่น ABC MART, NIKE , ADIDAS , PUMA , NEW BALANCE , VANS เป็นต้น อีกทั้งยังมี สตรีทฟู้ด อาหารทานเล่น ให้ท่านได้เลือกชิมอีกมากมาย



จากนั้นนำท่านเข้าโรงแรม : **HOLIDAY INN EXPRESS TAICHUNG PARK HOTEL 4\***  
หรือ เทียบเท่า ให้ท่านได้พักผ่อน ตามอัธยาศัย



วันที่สาม วันพุธ ที่ 30 ธันวาคม 2569 ไถจง \* เมืองเหมียวลี่ \* ไร่สตรอเบอร์รี่เหมียวลี่  
เก็บสตรอเบอร์รี่สด ๆ \* ไทเป \* ร้านขนมพายสี่ปะรด \* วัดหลงซาน \* ตลาดซีเหมินติง

**เช้า** ๑๐) บริการอาหารเช้า ณ ห้องอาหารของโรงแรม

นำท่านเดินทางไปยัง เมืองเหมียวลี่ ซึ่งอยู่ทางทิศตะวันตกของไต้หวัน ได้ชื่อว่า **Mountain Town”** หรือ **เมืองแห่งภูเขา** มีทรัพยากรการท่องเที่ยวที่อุดมสมบูรณ์ ภูเขาล้อมรอบและมีอากาศหนาว ทำให้มีการเพาะปลูกต้นสตรอเบอร์รี่จำนวนมาก จนกลายเป็นเมืองที่ตั้ง ไร่สตรอเบอร์รี่ หรือ ฉေးเหมย ให้ท่านได้เก็บสตรอเบอร์รี่สด ๆ กับอากาศเย็น ๆ (ฟรี!! ให้ท่านเก็บสตรอเบอร์รี่ ท่านละ 300 กรัม) อีกทั้งให้ท่านได้เลือกชิม สมูทตี้สตรอว์เบอร์รี่ สด ๆ เย็นฉ่ำ ๆ หรือ ไอศกรีมสตรอว์เบอร์รี่หอมหวาน



จากนั้น นำท่านเดินทางกลับสู่ เมืองไทเป ไทเปคือเมืองหลวงของไต้หวัน ตั้งอยู่ทางตอนเหนือของเกาะไต้หวัน ซึ่งเป็นเมืองศูนย์กลางทางการเมืองการปกครองและเศรษฐกิจ อีกทั้งยังเป็นเมืองขนาดใหญ่ที่มีความเป็นสากล (ใช้เวลาเดินทางประมาณ 1.20 ชั่วโมง)

นำท่านแวะชิมและเลือกซื้อขนมยอดนิยมนของไต้หวัน ร้านขนมพายสี่ปะรด ซึ่งมีขนมอื่นๆ อีกมากมายกว่า 100 ชนิด ให้ท่านได้เลือกซื้อเป็นของฝากแด่คนที่ท่านรัก



เที่ยง

๑๐) บริการอาหารเที่ยง เมนูพิเศษ..เทปันยากิ TEPPAYAKI..กระทะร้อนสไตส์ญี่ปุ่น (ท่านละ 1 เช็ท เลือกได้ หมู/ไก่/เนื้อวัว/ซีฟู้ด)



หลังอาหาร จากนั้น นำท่านชม วัดหลงซาน วัดที่เก่าแก่ที่สุดในไต้หวัน ซึ่งขึ้นชื่อว่าสวยงามที่สุดในไต้หวัน ด้วยเช่นกัน ภายในมีวิหารสามหลัง คือวิหารด้านหน้า วิหารกลางซึ่งเป็นวิหารหลักและวิหารที่อยู่ทางด้านหลัง ภายในวัดมีรายละเอียดของงานฝีมือที่งดงาม เช่นบริเวณเสาหินของวิหารที่แกะสลักเป็นมังกรพันรอบ เสาดูสวยงามเสมือนจริง ส่วนด้านบนหลังคาก็มีลวดลายปูนปั้นยิบย่อยที่แสดงถึงฝีมือของช่าง โดยในแต่ละวันจะมีผู้คนมากมายทั้งนักท่องเที่ยวและชาวไต้หวันเองมาไหว้พระที่นี้อยู่เสมอๆ



จากนั้น นำท่านเดินทางสู่ **ตลาดซีเหมินติง** ให้ท่านได้อิสระช้อปปิ้งแหล่งช้อปปิ้งที่เปรียบเสมือนสยามสแควร์ในกรุงเทพฯ เป็นแหล่งศูนย์รวมแฟชั่นทันสมัยของเหล่าวัยรุ่นไต้หวัน และมีชื่อเสียงมากที่สุดของไต้หวัน มีร้านอาหาร เช่น หมี่อาจง บึงย่างหม่าล่า ไก่ทอด อาหารทานเล่นแนว STREET FOOD ร้านคาเฟ่ ร้านขนม ร้านชาวมั้่มกั้่ดั่ง XING FU TANG ร้านค้าของฝาก เสื้อผ้า รองเท้า ช้อปแบรนด์รองเท้ากีฬา ยี่ห้อดั่ง ๆ ซึ่งราคาถูกกว่าประเทศไทยแน่นอน และพลาดไม่ได้กับร้าน ART TOYS ช้อดั่งอสังการ **POP MART** สาขาใหม่ ซีเหมินติง ต้องไปจุ่ม คอลเลคชันเพียบยก BOX ไปเลยจ้า



**หมายเหตุ. อิสระอาหารเย็นตามอัธยาศัยเพื่อสะดวกในการช้อปปิ้งมีอาหารหลากหลาย**

จากนั้นนำท่านเข้าโรงแรม: **INTRENDY HOTEL 4\*** หรือเทียบเท่า ให้ท่านได้พักผ่อน ตามอัธยาศัย



**เช้า** ๑๐) บริการอาหารเช้า ณ ห้องอาหารของโรงแรม

หลังอาหารเช้า นำท่านไป วัดเปลือกหอย สุดอันซีน อลังการเหมือนอยู่ในใต้ทะเล หรือ **Fufu Dingshan Shell and Coral Temple** ตั้งอยู่ในเขตชานฉือ เมืองนิวไทเป เป็นวัดที่สร้างและตกแต่งด้วยเปลือกหอยและปะการังมากกว่าร้อยชนิดจนมีลักษณะคล้ายถ้ำใต้ทะเล มีอุโมงค์เล็กเหมือนอยู่ในใต้ทะเล ที่คุณต้องมุดลอดเข้าไปสักการะองค์เทพเจ้ามากมายที่อยู่ข้างในนั้น องค์เทพเจ้าที่ดังที่สุดของที่นี่ก็คือจิ้งง พระจิ้งงขอบตีมสุร่า เป็นชีวิตจิตใจ เพราะฉะนั้นวัดที่นี้จะมิกาน้ำชาให้คนที่มาไหว้พระดมกลิ่นเหล้าก่อนที่จะเข้าอุโมงค์

**จุดเด่น:** ประติมากรรมในวิหาร เสา ผนัง และเพดาน ประดับประดาด้วยเปลือกหอยอย่างประณีต



จากนั้น นำท่านชม **อุทยานเย่หลิว** ซึ่งเป็นสถานที่ท่องเที่ยวที่เป็นแหลมทอดยาวออกไปในทะเล ประกอบด้วยโขดหินชะง่อนทรายรูปร่างต่างๆ เช่น รูปเทียน ดอกเห็ด เต่าหัว รังผึ้ง ที่เกิดจากการเคลื่อนตัวของเปลือกโลก และการกัดกร่อนของน้ำทะเล และลมทะเล โดยเฉพาะ พระเศียรราชินี ร่องเท้าเทพธิดา ซึ่ง มีชื่อเสียงทั่วโลกในเกาะไต้หวัน และทั่วโลก อี สระเก็บ ภาพความประทับใจตามอัธยาศัย

เที่ยง

## ๑๐๑ บริการอาหารเที่ยง ณ ภัตตาคาร เมนู..อาหารจีนซีฟู้ด

จากนั้น นำท่านเดินทางสู่ หมู่บ้านโบราณจิวเฟิ่น ที่ตั้งอยู่บริเวณไหล่เขาในเมืองจีหลง จิวเฟิ่นเป็นแหล่งเหมืองทอง ที่ที่ชื่อเสียงตั้งแต่สมัยโบราณปัจจุบันเป็นสถานที่ท่องเที่ยวที่สำคัญแห่งหนึ่ง เพราะนอกจากจะเป็นถนนคนเดินเก่าแก่ที่มีชื่อเสียง ที่สุดในไต้หวันแล้ว นักท่องเที่ยวจะเพลิดเพลิน บรรยากาศแบบดั้งเดิมของร้านค้า ร้านอาหารของชาวไต้หวันในอดีตและยังสามารถชื่นชมวิวทิวทัศน์ รวมทั้งเลือกชิมและซื้อเป็นของขวัญของฝาก



จากนั้น นำทุกท่านไปช้อปปิ้งตามอัธยาศัยที่ **ซี้อหลินไนท์มาร์เก็ต** ไนต์มาร์เก็ตที่มีขนาดใหญ่ที่สุดในเมืองไทเป ซึ่งแบ่งเป็น 2 โซน คือ ตลาดอาหารพื้นเมืองและตลาดคนเดิน อาหารพื้นเมืองที่ขึ้นชื่อที่สุดของไต้หวันคือ **เต้าหู้เหม็น** หากใครไปไต้หวันแล้ว ไม่ได้ลิ้มลองรสชาติของเต้าหู้เหม็น ก็ถือว่าไปไม่ถึงไต้หวัน และยังมีเครื่องดื่มอีกชนิดที่มีต้นกำเนิดที่ไต้หวัน คือ **ชาวมไช่มุก** ส่วนตลาดคนเดินก็มีสินค้าหลากหลายชนิดตั้งแต่ราคาถูกถึงราคาปานกลาง มีทั้งสินค้าเสื้อผ้า รองเท้า เครื่องประดับ โดยที่รองเท้าผ้าใบ รองเท้ากีฬาห้อยต่าง ๆ จะมียาถูกกว่าเมืองไทยประมาณ 20-30%

**หมายเหตุ. อิสระอาหารเย็นตามอัธยาศัยเพื่อสะดวกในการช้อปปิ้งมีอาหารหลากหลาย**

จากนั้นนำท่านเข้าโรงแรม: INTRENDY HOTEL 4\* หรือเทียบเท่า ให้ท่านได้พักผ่อน ตามอัธยาศัย



หมายเหตุ..สำหรับท่านที่จะร่วม COUNTDOWN นับถอยหลังปีใหม่ 2027  
ไกด์จะนัดพบกันที่ ล็อบบี้ ของโรงแรม เพื่อเดินทางไปด้วยกัน

ถึงเวลานัดหมาย ณ ล็อบบี้ของโรงแรม นำท่านเดินทางไป ร่วมฉลองเทศกาลปีใหม่ นับถอยหลัง  
เข้าสู่ปี 2027 ให้ท่านได้ชมพลุ ที่จุด จากตึกไทเป 101 ด้วยความสนุกสนานและประทับใจ



วันที่ห้า วันศุกร์ ที่ 1 มกราคม 2570 พิพิธภัณฑท์กู่กง \* ร้านสร้อย GERMANIUM POWER  
อนุสรณ์สถานเจียงไคเช็ค \* ตึกไทป 101 (ไม่รวมบัตรชมวิว ชั้น 89)  
GLORIA OUTLETS \* สนามบินเถาหยวน \* สนามบินสุวรรณภูมิ \* กรุงเทพฯ

**เช้า** ๑๐๑ บริการอาหารเช้า ณ ห้องอาหารของโรงแรม

จากนั้น นำท่านไป **พิพิธภัณฑท์กู่กง** ซึ่งเป็น พิพิธภัณฑท์ที่เก็บวัตถุและ ผลงานทางศิลปะของจีนโบราณ ที่มีประวัติยาวนานกว่า 5000 ปี ซึ่งของล้ำค่าทางประวัติศาสตร์มีอยู่ที่นี้จำนวนมากกว่า 620,000 ชิ้นจากทุกราชวงศ์ของจีน จนต้องหมุนเวียนออกมาจัดให้ชม (ซึ่งหนึ่งชุด 5000 ชิ้น) จะหมุนเวียนทุก3เดือน ไม่ว่าจะ เป็นภาพวาดเครื่องปั้นดินเผา เครื่องทองสำริดต่างๆ เหมาะมากกับ ท่านที่ชอบโบราณวัตถุ และงานศิลปะ ไม่ว่าจะ เป็น เครื่องถมของจีน หรือ Cloisonné หรือการลงยาทอง



จากนั้น นำท่านไป **GERMANIUM POWER CENTER** เป็นสร้อย มีพลังพิเศษช่วยในการปรับสมดุลใน ซึ่งสามารถปรับสภาพประจุลบบวกในร่างกายให้หลังอาหาร สมดุล ร่างกายเป็นปกติ ระบบไหลเวียนโลหิตดีช่วยให้ร่างกายสดชื่น ลดอาการปวดเมื่อย

เที่ยง

๑๐) บริการอาหารเที่ยง ณ ภัตตาคาร เมนูพิเศษ..เสี่ยวหลงเปา (King Ping Tea Restaurant)



จากนั้น นำท่านเดินทางสู่ **อนุสรณ์สถานเจียงไคเช็ค** ตัวอาคารเป็นหินอ่อนทั้งหลัง มีลักษณะการก่อสร้างคล้ายวิหารเทียนถันที่ปักกิ่ง งดงาม มีอาณาเขตที่กว้างขวาง ทำให้อนุสรณ์แห่งนี้ เป็นสถานที่ท่องเที่ยวที่มีชื่อเสียงมากของเมืองไทเป ด้านข้างอาคารใหญ่เป็นหอแสดงดนตรีและโรงละครอีกด้วย



จากนั้น นำท่านไป ถ่ายรูปคู่ **ตึกไทเป 101** ตึกระฟ้ามีความสูงถึง 508 เมตร สร้างขึ้นโดยหลักวิศวกรรมชั้นเยี่ยมสามารถทนทานต่อการสั่นสะเทือนของแผ่นดินไหวและการป้องกันวินาศกรรมทางอากาศ และยังมีลิฟต์ที่เร็วที่สุดในโลก ด้วยความเร็วต่อนาทีอยู่ที่ 1,010 เมตร มีชั้นใต้ดินและชั้น 1-5 ให้ท่านสามารถเดินช้อปปิ้งสินค้าแบรนด์เนม และซูเปอร์มาร์เก็ต รวมทั้งศูนย์อาหารมากมายให้ท่านได้เลือกชิมอีกด้วย

**\*\*ไม่รวมบัตรขึ้นตึกชมวิวชั้น 89\*\***



จากนั้นนำท่านสนุกกับการช้อปปิ้งที่ **GLORIA OUTLETS** ให้ท่านได้เลือกซื้อสินค้าแบรนด์เนมมากมาย เช่น ADIDAS, ARMANI, BALENCIACA, BALLY, BOSS, BOTTEGA VENTA, BURNERRY, CELINE, CHAMPION, CHARLES & KEITH, CHLOE', COACH, CONVERSE, CROCODILE, CROSS, DUNHILL, DICKIES, FILA, FITFLOP, GUCCI, GIORDANO, GODIVA, GUESS, JIMMY CHOO, JATE SPADE, K-SWISS, KENZO, KOP;ONG, LACOSTE, LOEWE, LONGCHAMP, MICHAEL KORS, MONT BLANC, PRADA, NEW BALANCE, NIKE, ONISUKA TIGER, PANDORA, PLAYBOY, SAMSONITE, TORY BURCH, UNDER ARMOUR, VALENTINO, VERSACE และสินค้าอื่นๆ อีกมากมาย

**หมายเหตุ. อีสรอาหารเย็นตามอัธยาศัยเพื่อสะดวกในการช้อปปิ้งมีอาหารหลากหลายให้ท่านได้เลือกชิม**

จากนั้นนำท่านสู่สนามบินเถาหยวน ตรวจสอบสัมภาระก่อนการเดินทาง

22.40 น. เหนินฟ้าเดินทางสู่ กรุงเทพฯ โดยสายการบิน CHINA AIRLINE ✈️ เที่ยวบินที่ CI 837

บริการอาหารและเครื่องดื่มบนเครื่อง (ใช้ระยะเวลาบินโดยประมาณ 4.05 ชั่วโมง)

01.25 น. ถึงท่าอากาศยาน สุวรรณภูมิกรุงเทพฯ โดยสวัสดิภาพพร้อมความประทับใจ



### อัตราค่าบริการนี้รวม

- ✓ ค่าตัวเครื่องบิน ไป - กลับ กรุงเทพ - ไทเป - กรุงเทพ ชั้นประหยัดแบบหมู่คณะ
- ✓ ค่าที่พักโรงแรมตามที่ระบุ 3 คืน ระดับ 4 ดาว ( พักห้องละ 2 - 3 ท่าน )
- ✓ ค่าบัตรผ่านประตูตามสถานที่ท่องเที่ยวที่ถูกระบุไว้ทุกแห่ง
- ✓ ค่าภาษีสนามบินของทั้งสองประเทศ
- ✓ ค่ารถโค้ชปรับอากาศนำเที่ยวตามรายการ
- ✓ ค่าประกันอุบัติเหตุระหว่างการเดินทางในวงเงินท่านละ 3,000,000 บาท \* ทั้งนี้ย่อมอยู่ในข้อจำกัดที่มีการตกลงไว้กับบริษัทประกันชีวิต \*(สำหรับผู้สูงอายุ 70 ปี ขึ้นไป วงเงินประกัน ท่านละ 500,000 บาท ค่ารักษาอยู่ในข้อจำกัดการตกลงไว้กับบริษัทประกันชีวิต)

**\*\*กรณีต้องการประกันที่มีความคุ้มครองเพิ่มเติม สามารถสอบถามซื้อเพิ่มเติมได้ค่ะ\*\***

- ✓ น้ำดื่มบนรถ วันละ 1 ขวด
- ✓ ค่าระวางกระเป๋าเดินทางน้ำหนักไม่เกิน 23 กก. (โหลดได้ 1 ใบ) ถือขึ้นเครื่อง Hand Carry 7 กก. 1 ใบ
- ✓ ภาษีมูลค่าเพิ่ม 7 % (เฉพาะค่าบริการ)
- ✓ ภาษีหัก ณ ที่จ่าย 3% (เฉพาะค่าบริการ)

### อัตราค่าบริการไม่รวม

- × ค่าทำพาสปอร์ต
- × ค่าใช้จ่ายส่วนตัว ค่ามินิบาร์ ค่าซักรีด ต่างๆ
- × ค่าทิปไกด์ท้องถิ่น + พนักงานขับรถ รวม 4 วัน 1,200 NTD ต่อ ลูกค้า 1 ท่าน หัวหน้าทัวร์แล้วแต่ความพึงพอใจ

### หมายเหตุ

บริษัทฯ มีสิทธิ์ที่จะเปลี่ยนแปลงหรือสับเปลี่ยนรายการได้ตามความเหมาะสมบริษัทขอสงวนสิทธิ์ที่จะเลื่อนการเดินทางในกรณีที่มีผู้ร่วมคณะไม่ถึง 25 ท่าน / ขอสงวนการเปลี่ยนแปลงราคาโดยไม่แจ้งให้ทราบล่วงหน้า / การไม่รับประทานอาหารบางมื้อ ไม่เที่ยวตามรายการ ไม่สามารถขอหักค่าบริการคืนได้ เพราะการชำระค่าทัวร์เป็นไปในลักษณะเหมาจ่าย

**\*\*กรณีลูกค้าไม่ลงร้านช้อปปิ้ง ตามโปรแกรมที่ระบุไว้ เก็บเงินเพิ่ม 500 NTD/ร้าน/ท่าน ทุกกรณี\*\***

## การยกเลิก

1. สำหรับผู้โดยสารที่ไม่ได้ถือหนังสือเดินทางไทย และทางบริษัทฯ เป็นผู้ยื่นวีซ่าให้ เมื่อผลวีซ่าผ่านแล้วมีการยกเลิกการเดินทาง บริษัทฯ ขอสงวนสิทธิ์ในการคืนค่ามัดจำ
2. ยกเลิกก่อนการเดินทาง 45 วันขึ้นไป คืนเงิน โดยหักค่าใช้จ่ายที่เกิดขึ้นจริง เช่น ค่ามัดจำตัวเครื่องบิน
3. ยกเลิกก่อนการเดินทาง 35 วันขึ้นไป เก็บค่าใช้จ่าย 50 % ของราคาทัวร์
4. ยกเลิกก่อนการเดินทาง 30 วัน เก็บค่าใช้จ่ายทั้งหมด 100 % ของราคาทัวร์
5. ยกเว้นกรุปที่เดินทางช่วงวันหยุดหรือเทศกาลที่ต้องการันตีมัดจำกับสายการบินหรือค่ามัดจำที่หักโดยตรงหรือโดยการผ่านตัวแทนในประเทศหรือต่างประเทศและไม่อาจขอคืนเงินได้ รวมถึงเที่ยวบินพิเศษเช่น Extra Flight และ Charter Flight จะไม่มีการคืนเงินมัดจำ หรือค่าทัวร์ทั้งหมดเนื่องจากค่าตัวเป็นการเหมาจ่ายในเที่ยวบินนั้นๆ

**\*\*\*หมายเหตุ..ไม่นับรวมเสาร์-อาทิตย์และวันหยุดนักขัตฤกษ์\*\*\***

- หากท่านที่ต้องการออกตัวโดยสารภายในประเทศ (กรณีลูกค้าอยู่ต่างจังหวัด) ให้ท่านติดต่อเจ้าหน้าที่ ก่อนออกบัตรโดยสารทุกครั้ง หากออกบัตรโดยสารโดยมิแจ้งเจ้าหน้าที่ ทางบริษัทขอสงวนสิทธิ์ไม่รับผิดชอบค่าใช้จ่ายที่เกิดขึ้น
- หากในขณะของท่านมีผู้ต้องการดูแลพิเศษ นั่งรถเข็น (Wheelchair), เด็ก, ผู้สูงอายุ, มีโรคประจำตัว หรือไม่สะดวกในการเดินทางท่องเที่ยวในระยะเวลาเกินกว่า 4 - 5 ชั่วโมงติดต่อกัน ท่านและครอบครัวต้องให้การดูแลสมาชิกภายในครอบครัวของท่านเอง เนื่องจากการเดินทางเป็นหมู่คณะ หัวหน้าทัวร์มีความจำเป็นต้องดูแลคณะทัวร์ทั้งหมด

**การชำระเงิน บริษัทฯ ขอรับมัดจำในวันจองทัวร์ ท่านละ 15,000 บาท ส่วนที่เหลือ ทั้งหมดขอรับก่อนเดินทาง 30 วัน**

## รายละเอียดห้องพักที่ประเทศไต้หวัน ➤ ห้องพักแต่ละโรงแรมแตกต่างกันดังนี้

ห้องเดี่ยว (Single) เตียงนอน QUEEN BED 5 ฟุต พัก 1 ท่าน

ห้องคู่ (Twin) เตียงนอน 3-3.5 ฟุต จำนวน 2 เตียง พัก 2 ท่าน

ห้องคู่ (Double) เตียงนอน 5 ฟุต จำนวน 1 เตียง พัก 2 ท่าน

ห้องพักแบบ 3 ท่าน (Triple Room) เตียงใหญ่ +1 เตียงเสริม หรือ 2 เตียงใหญ่ หรือ 3 เตียง ขนาด 3 ฟุต

**\*\*ห้องพักแต่ละประเภทอาจจะไม่ติดกัน หรือ อยู่ชั้นเดียวกัน บางโรงแรมอาจจะมีห้องพักแบบ 3 ท่าน ทั้งนี้โรงแรมจะจัดให้เองตามประเภทห้องพักที่ทางโรงแรมมีให้ และเหมาะสม\*\*\***

## รายละเอียดที่นั่งบนเครื่องบิน ✈✈✈✈

เนื่องจากเป็นตัวกรุป ทางสายการบินจะจัดที่นั่งที่น้อยอยู่ในโซนประเภทตัวกรุป ทั้งไป-กลับ ไม่สามารถเลือกที่นั่งได้แต่จะได้นั่งอยู่ในกลุ่มเดียวกัน หากท่านมีข้อจำกัดในการเดินทาง กรุณาติดต่อแจ้งกับทางเจ้าหน้าที่เคาน์เตอร์ ของสายการบิน ที่สนามบิน เนื่องจากเป็นดุลพินิจระเบียบปฏิบัติของสายการบิน ทางบริษัทฯทัวร์ ไม่สามารถเข้าไปแทรกแซงกฎระเบียบของสายการบินได้

## หมายเหตุ

1. บริษัทฯ มีสิทธิ์ที่จะเปลี่ยนแปลงรายละเอียดบางประการในทัวร์นี้ เมื่อเกิดเหตุสุดวิสัยจนไม่อาจแก้ไขได้
2. บริษัทฯ ไม่รับผิดชอบค่าเสียหายในเหตุการณ์ที่เกิดจากสายการบิน ภัยธรรมชาติ ปฏิวัติและอื่นๆที่อยู่นอกเหนือการควบคุมของทางบริษัทฯ หรือค่าใช้จ่ายเพิ่มเติมที่เกิดขึ้นทางตรงหรือทางอ้อม เช่น การเจ็บป่วย, การถูกทำร้าย, การสูญหาย, ความล่าช้า หรือจากอุบัติเหตุต่างๆ
3. หากท่านถอนตัวก่อนรายการท่องเที่ยวจะสิ้นสุดลง ทางบริษัทฯ จะถือว่าท่านสละสิทธิ์และจะไม่รับผิดชอบค่าบริการที่ท่านได้ชำระไว้แล้วไม่ว่ากรณีใดๆ ทั้งสิ้น
4. บริษัทฯ จะไม่รับผิดชอบต่อการทำมออกนอกประเทศหรือห้ามเข้าประเทศ อันเนื่องมาจากมีสิ่งผิดกฎหมายหรือเอกสารเดินทางไม่ถูกต้องหรือการถูกปฏิเสธในกรณีอื่น
5. รายการนี้เป็นเพียงข้อเสนอที่ต้องได้รับการยืนยันจากบริษัทฯ อีกครั้งหนึ่ง หลังจากได้สำรองที่นั่งบนเครื่องบิน และโรงแรมที่พักในต่างประเทศเป็นที่เรียบร้อยแล้ว แต่อย่างไรก็ตามรายการนี้อาจเปลี่ยนแปลงได้ตามความเหมาะสม
6. ราคานี้คิดตามราคาตัวเครื่องบินในปัจจุบัน หากราคาตัวเครื่องบินปรับสูงขึ้น บริษัทฯ สงวนสิทธิ์ที่จะปรับราคาตัวเครื่องบินตามสถานการณ์ดังกล่าว
7. กรณีเกิดความผิดพลาดจากตัวแทน หรือ หน่วยงานที่เกี่ยวข้อง จนมีการยกเลิก ล่าช้า เปลี่ยนแปลง การบริการจากสายการบิน บริษัทฯ ขอสงวน หรือ หน่วยงานที่ให้บริการ บริษัทฯ จะดำเนินโดยสุดความสามารถที่จะจัดบริการทัวร์อื่นทดแทนให้ แต่จะไม่คืนเงินให้สำหรับค่าบริการนั้นๆ
8. มัคคุเทศก์ พนักงาน และตัวแทนของบริษัทฯ ไม่มีสิทธิ์ในการให้คำสัญญาใดๆ ทั้งสิ้นแทนบริษัทฯ นอกจากมีเอกสารลงนามโดยผู้มีอำนาจของบริษัทฯ กำกับเท่านั้น
9. หากไม่สามารถไปเที่ยวในสถานที่ที่ระบุในโปรแกรมได้ อันเนื่องมาจากธรรมชาติ ความล่าช้า และความผิดพลาดจากทางสายการบิน จะไม่มีการคืนเงินใดๆ ทั้งสิ้น แต่ทั้งนี้ทางบริษัทฯ จะจัดหารายการเที่ยวสถานที่อื่นๆมาให้ โดยขอสงวนสิทธิ์การจัดหาให้โดยไม่แจ้งให้ทราบล่วงหน้า
10. กรณีผู้เดินทางเป็นผู้เยาว์ที่ยังไม่บรรลุนิติภาวะ (อายุต่ำกว่า 18 ปี):  
หากผู้เยาว์ต้องเดินทางไปต่างประเทศเพียงลำพัง เดินทางไปกับสถาบันการศึกษา หรือเดินทางไปกับบิดา/มารดาเพียงฝ่ายเดียว จำเป็นต้องจัดทำ "หนังสือยินยอมให้บุตรเดินทางไปต่างประเทศ (ฉบับภาษาอังกฤษ)" ที่ออกโดยที่ว่าการอำเภอ หรือสำนักงานเขต ซึ่งเป็นเอกสารทางกฎหมายที่จำเป็นเพื่อใช้แสดงต่อเจ้าหน้าที่ตรวจคนเข้าเมืองและสถานทูต

## เอกสารที่ใช้ สำหรับท่องเที่ยว

สำเนาหนังสือเดินทาง พร้อมเงินมัดจำทัวร์ / หนังสือเดินทาง (ต้องมีอายุใช้ได้ไม่ต่ำกว่า 6 เดือน)

หมายเหตุ..โปรแกรมอาจมีการเปลี่ยนแปลงได้ตามความเหมาะสม